

Annexe 3-6 Environnement

d) Bois ou forêts soumis au régime forestier

Révision du PLU

Nîmes, vers un projet de ville durable

PRESCRIPTION
le 29/05/2010

PROJET ARRÊTÉ
le 30/09/2017

APPROUVÉ
le 07/07/2018

MODIFICATION
le / /

RÉVISION ALLÉGÉE
le / /

MISE À JOUR
le / /

Annexe 3-6

Environnement

d) Bois ou forêts soumis au régime forestier

- Délibération du 15 janvier 2011 relatif à l'assiette foncière de la forêt communale soumise au régime forestier

DATE DE : 21 JAN. 2011
PUBLICATION -

CONSEIL MUNICIPAL
REGLEMENTATION

D-D N° 2011- 01- 28

Accusé de réception en préfecture
030-213001894-20110115-2011 01 28-DE
Date de signature : -
Date de réception : 17/01/2011
République Française



CONSEIL MUNICIPAL REGISTRE DES DÉLIBÉRATIONS SEANCE DU 15/01/2011

L'an deux mille onze le 15 janvier à 8 heures, le Conseil Municipal de la Ville de Nîmes régulièrement convoqué le 07 janvier 2011 s'est réuni au nombre prescrit par la loi, dans la salle des délibérations, sous la Présidence de Monsieur Jean-Paul FOURNIER, Maire.

OBJET DE LA DELIBERATION

MODIFICATION DE L'ASSIETTE FONCIERE DE LA FORET COMMUNALE SOUMISE AU REGIME FORESTIER

Présents :

M. FOURNIER Jean-Paul, Maire
M. PROUST Franck, M. LACHAUD Yvan, Mme BARBUSSE Marie Chantal, Mme ALLIEZ YANNICOPOULOS Hélène, Mme MARTIN Françoise, M. TIBERINO Richard, Mlle PONGE Marion, M. PEROTTI Jacques, Mme TOURNIER BARNIER Christine, M. VALADE Daniel Jean, Mme BOURGADE Mary, M. FILIPPI Jean-Marie, Mme FOURQUET Patricia, M. RAYMOND Jacky, Mme DE GIRARDI Claude, M. GOURDEL Pascal, Mme SANS Lucienne, Mme JEHANNO Catherine, M. BURGOA Laurent, M. DOUAIS Henry, les adjoints
Mme GRAS Christiane, Mme INCORVAIA Angèle, M. MINGAUD Alain, M. FEYBESSE Jean-Claude, M. COLOMBANI Georges, M. BAZIN Michel, M. CHANCELADE Alain, Mme BOISSIERE Monique, M. SOULAS Jean-Marc, Mme JUANICO Marie-France, M. PERIER Michel, Mme CREPIN Marianne, Mme LASSERRE Françoise, Mme DELBOS Marie Reine, Mme GARDEUR-BANCEL Véronique, Mme DA COSTA Rosa, Mme DUMONT ESCOJIDO Valérie, Mme ENRIQUEZ-BOUZANQUET Eline, M. PLANTIER Julien, M. CLARY Alain, M. CASOURANG Bernard, Mme PEZET - ROMIEUX Jocelyne, Mme BERNIE-BOISSARD Catherine, Mme FAYET Sylvette, M. CAMPAGNE Claude, M. BASTID Christian, Mme CALMET-ROATTA Catherine, M. FABRE-PUJOL Alain, Mme EL BAZ Michèle, Mme GIACOMETTI Corinne, M. CARRIERE Emmanuel, les conseillers municipaux

Absents excusés :

M. TAULELLE Marc, Adjoint pouvoir à M. TIBERINO, M. PROCIDA Thierry, Conseiller Municipal pouvoir à M. LACHAUD, M. DAHRA Mohamed, Conseiller Municipal pouvoir à M. PROUST

Nombre de membres afférents au Conseil Municipal :	55
Nombre de membres en exercice :	55
Nombre de membres présents :	52
Nombre de procurations :	03

République Française



D-D N° 2011 - 01 - 28

Direction / Service : D.E.E.VP - Environnement

CONSEIL MUNICIPAL

DU 15/01/2011

DELIBERATION

**OBJET : MODIFICATION DE L'ASSIETTE FONCIERE DE LA FORET COMMUNALE
SOUmise AU REGIME FORESTIER**

RAPPORTEUR : Madame ALLIEZ YANNICOPOULOS

OBJET : MODIFICATION DE L'ASSIETTE FONCIERE DE LA FORET COMMUNALE SOUMISE AU REGIME FORESTIER

1. CONTEXTE GENERAL

Après concertation entre les services de la Ville et l'Office National des Forêts, il y a lieu d'apporter des modifications à l'assiette foncière (parcelles municipales) relevant du régime forestier :

Il s'agit :

- 1- de distraire du régime les parcelles qui n'appartiennent plus à la Ville, suite à des ventes ou des échanges
- 2- d'étendre le régime à d'autres secteurs de la forêt communale

Pour mémoire, le régime forestier est un ensemble de règles, mises en œuvre par l'Office National des Forêts, et induites par le Code Forestier dans un but de préservation et de protection de la forêt sur le long terme.

L'aménagement de la forêt communale permet de mettre à jour l'assiette foncière des terrains communaux relevant du régime forestier.

La surface totale des parcelles relevant du régime forestier passera, après restructuration, de 615 ha 03 a à 767 ha 33 a 57 ca.

2. ASPECTS JURIDIQUES

Le Code Forestier s'applique sur les parcelles énumérées dans la délibération.

Les dispositions des articles L 141-1 et R 141-5 du code forestier donnent compétence au Préfet pour prononcer l'application du régime forestier, sur proposition de l'O.N.F (Office National des Forêts) et après avis de la Collectivité.

L'avis de la Collectivité se traduit par la prise d'une délibération du Conseil Municipal validant les propositions faites en concertation entre l'O.N.F. et la Ville de Nîmes.

Cette délibération permet au service instructeur (la D.D.T.M.) Direction Départementale des Territoriales et de la Mer) – Service Forêts de s'assurer que les deux parties (O.N.F./Commune) sont en accord et que l'arrêté préfectoral de distraction et (ou) de soumission peut être pris.

L'aménagement de la forêt communale permet de mettre à jour l'assiette foncière des terrains communaux relevant du régime forestier.

OBJET : MODIFICATION DE L'ASSIETTE FONCIERE DE LA FORET COMMUNALE SOUMISE AU REGIME FORESTIER

Après l'avis des Commissions,

LE CONSEIL MUNICIPAL, après en avoir délibéré,

A L'UNANIMITE

DECIDE

ARTICLE 1 : De distraire du régime forestier les parcelles communales désignées ci-après et n'appartenant plus à la commune de Nîmes :

Commune	Lieu-dit	Section	Parcelle	Surface cadastrale parcelle	Surface cadastrale à distraire	Observations
NIMES	Le Lac	BA	89	11 ha 82 a 80 ca	01 ha 44 a 60 ca	Propriétaire du BND
NIMES	La Roque	BA	106	01 ha 30 a 45 ca	01 ha 30 a 45 ca	Communauté d'agglomération Nîmes Métropole
NIMES	Le Clos de Gaillard Est	BC	269	03 ha 12 a 67 ca	03 ha 12 a 67 ca	Communauté d'agglomération Nîmes Métropole
			Surface à distraire		05 ha 87 a 72 ca	

ARTICLE 2 : D'étendre le régime forestier aux parcelles communales désignées ci-après et de porter ainsi la surface de la forêt communale soumise au régime forestier à 767 ha 33 a 57 ca.

Commune de situation	Forêt de rattachement	Lieu dit	Parcelle cadastrale	Surface Cadastre (m ²)
NIMES	NIMES	SERRE DE FONT AUBARNE	AH 18	2960
NIMES	NIMES	SERRE DE FONT AUBARNE	AH 22	73720

OBJET : MODIFICATION DE L'ASSIETTE FONCIERE DE LA FORET COMMUNALE SOUMISE AU REGIME FORESTIER

NIMES	NIMES	SERRE DE FONT AUBARNE	AH 34	18360
NIMES	NIMES	SERRE DE FONT AUBARNE	AH 37	194
NIMES	NIMES	SERRE DE FONT AUBARNE	AH 39	1168
NIMES	NIMES	SERRE DE FONT AUBARNE	AH 54	45650
NIMES	NIMES	SERRE DE FONT AUBARNE	AH 60	875
NIMES	NIMES	SERRE DE FONT AUBARNE	AH 61	620
NIMES	NIMES	SERRE DE FONT AUBARNE	AH 63	7241
NIMES	NIMES	SERRE DE FONT AUBARNE	AH 68	505
NIMES	NIMES	SERRE DE FONT AUBARNE	AH 69	67550
NIMES	NIMES	SERRE DU MAZET	AH 76	97868
NIMES	NIMES	SERRE DU MAZET	AH 84	18015
NIMES	NIMES	MAS DEMOURIES	AH 85	3010
NIMES	NIMES	MAS DEMOURIES	AH 86	34975
NIMES	NIMES	MAS DEMOURIES	AH 87	50440
NIMES	NIMES	MAS DEMOURIES	AH 88	22310
NIMES	NIMES	MAS DEMOURIES	AH 89	1330
NIMES	NIMES	FONTERON	AH 118	2140
NIMES	NIMES	SERRE DU MAZET	AH 172	1841
NIMES	NIMES	SERRE DU MAZET	AH 180	30520
NIMES	NIMES	SERRE DU MAZET	AH 182	8517
NIMES	NIMES	SERRE GRAND TERME	AH 196	143490
NIMES	NIMES	MAS DEMOURIES	AH 210	22241
NIMES	NIMES	MAS DEMOURIES	AH 212	54868
NIMES	NIMES	LA BARACINE	AI 108	12941
NIMES	NIMES	LA BARACINE	AI 112	15435
NIMES	NIMES	CHE DU GOUET	AI 160	18364
NIMES	NIMES	LA FOLIE	AI 187	6927
NIMES	NIMES	CHE DU GOUET	AI 224	16400
NIMES	NIMES	TOUTES AURES	AL 194	39555
NIMES	NIMES	TOUTES AURES	AL 195	2610
NIMES	NIMES	CHE DE TOUTES AURES	AL 196	4990
NIMES	NIMES	CHE DE TOUTES AURES	AL 245	53435
NIMES	NIMES	MAS D'ESCATTES	AL 718	125274
NIMES	NIMES	GRANDE TEYSSIERE	AM 2	62577
NIMES	NIMES	GRANDE TEYSSIERE	AM 3	2350
NIMES	NIMES	GRANDE TEYSSIERE	AM 5	3308
NIMES	NIMES	GRANDE TEYSSIERE	AM 6	10480
NIMES	NIMES	GRANDE TEYSSIERE	AM 7	2370
NIMES	NIMES	GRANDE TEYSSIERE	AM 8	1510
NIMES	NIMES	GRANDE TEYSSIERE	AM 9	3480
NIMES	NIMES	GRANDE TEYSSIERE	AM 10	1800
NIMES	NIMES	GRANDE TEYSSIERE	AM 11	61735

OBJET : MODIFICATION DE L'ASSIETTE FONCIERE DE LA FORET COMMUNALE SOUMISE AU REGIME FORESTIER

NIMES	NIMES	GRANDE TEYSSIERE	AM 13	5075
NIMES	NIMES	GRANDE TEYSSIERE	AM 14	2935
NIMES	NIMES	GRANDE TEYSSIERE	AM 16	6055
NIMES	NIMES	CHE DES MULETIERS	AM 17	224868
			partie	
NIMES	NIMES	GRANDE TEYSSIERE	AM 20	1400
NIMES	NIMES	GRANDE TEYSSIERE	AM 25	1673
NIMES	NIMES	CHE DES MULETIERS	AM 115	107315
NIMES	NIMES	MAS DE CHRISTOL	AM 116	320
NIMES	NIMES	MAS DE CHRISTOL	AM 117	113
NIMES	NIMES	COMBE DE ROLAND	AM 119	94775
NIMES	NIMES	COMBE DE ROLAND	AM 130	1115
NIMES	NIMES	COMBE DE ROLAND	AM 131	470
NIMES	NIMES	COMBE DE ROLAND	AM 132	99937
NIMES	NIMES	COMBE DE ROLAND	AM 133	900
NIMES	NIMES	COMBE DE ROLAND	AM 134	3030
NIMES	NIMES	COMBE DE ROLAND	AM 135	887
NIMES	NIMES	COMBE DE ROLAND	AM 136	1389
NIMES	NIMES	COMBE DE ROLAND	AM 137	1313
NIMES	NIMES	COMBE DE ROLAND	AM 140	1060
NIMES	NIMES	COMBE DE ROLAND	AM 144	1175
NIMES	NIMES	COMBE DE ROLAND	AM 145	1290
NIMES	NIMES	COMBE DE ROLAND	AM 146	3570
NIMES	NIMES	COMBE DE ROLAND	AM 148	5175
NIMES	NIMES	GRANDE TEYSSIERE	AM 153	738
NIMES	NIMES	COMBE DE ROLAND	AM 162	2049
NIMES	NIMES	CHE DES MULETIERS	AM 198	152514
NIMES	NIMES	LA COMBE	AM 200	1000
NIMES	NIMES	CHE DE LA CALMETTE	AM 212	43614
NIMES	NIMES	LA CLAPEYROLE	AN 46	7645
NIMES	NIMES	LA CLAPEYROLE	AN 47	2680
NIMES	NIMES	LA CLAPEYROLE	AN 49	34770
NIMES	NIMES	LA CLAPEYROLE	AN 50	9965
NIMES	NIMES	LA CLAPEYROLE	AN 51	5390
NIMES	NIMES	LA CLAPEYROLE	AN 52	5007
NIMES	NIMES	LA CLAPEYROLE	AN 53	3775
NIMES	NIMES	LA CLAPEYROLE	AN 54	5554
NIMES	NIMES	LA CLAPEYROLE	AN 55	30310
NIMES	NIMES	LA CLAPEYROLE	AN 56	6925
NIMES	NIMES	LA CLAPEYROLE	AN 60	4384
NIMES	NIMES	MAS DE BLAZIN	AN 110	22539
NIMES	NIMES	LES TRICONTINES	AN 111	2085

OBJET : MODIFICATION DE L'ASSIETTE FONCIERE DE LA FORET COMMUNALE SOUMISE AU REGIME FORESTIER

NIMES	NIMES	LES TRICONTINES	AN 112	2170
NIMES	NIMES	CHE DE LA CALMETTE	AN 685	34115
NIMES	NIMES	FONTANILLE SERRE AVAOUS EST	AY 2	232
NIMES	NIMES	FONTANILLE SERRE AVAOUS EST	AY 3	1155
NIMES	NIMES	FONTANILLE SERRE AVAOUS EST	AY 4	63
NIMES	NIMES	FONTANILLE SERRE AVAOUS EST	AY 7	10505
NIMES	NIMES	FONTANILLE SERRE AVAOUS EST	AY 8	2370
NIMES	NIMES	FONTANILLE SERRE AVAOUS EST	AY 10	9805
NIMES	NIMES	FONTANILLE SERRE AVAOUS EST	AY 11	3295
NIMES	NIMES	FONTANILLE SERRE AVAOUS EST	AY 12	3350
NIMES	NIMES	FONTANILLE SERRE AVAOUS EST	AY 13	9160
NIMES	NIMES	FONTANILLE SERRE AVAOUS EST	AY 15	8755
NIMES	NIMES	FONTANILLE SERRE AVAOUS EST	AY 19	10882
NIMES	NIMES	FONTANILLE SERRE AVAOUS EST	AY 27	16280
NIMES	NIMES	FONTANILLE SERRE AVAOUS EST	AY 30	565
NIMES	NIMES	FONTANILLE SERRE AVAOUS EST	AY 40	625631
NIMES	NIMES	FONTANILLE SERRE AVAOUS EST	AY 42	4394
NIMES	NIMES	FONTANILLE SERRE AVAOUS EST	AY 43	4793
NIMES	NIMES	FONTANILLE SERRE AVAOUS EST	AY 44	3415
NIMES	NIMES	FONTANILLE SERRE AVAOUS EST	AY 45	4354
NIMES	NIMES	FONTANILLE SERRE AVAOUS EST	AY 46	4115
NIMES	NIMES	FONTANILLE SERRE AVAOUS EST	AY 51	3136

OBJET : MODIFICATION DE L'ASSIETTE FONCIERE DE LA FORET COMMUNALE SOUMISE AU REGIME FORESTIER

NIMES	NIMES	FONTANILLE SERRE AVAOUS EST	AY 52	4174
NIMES	NIMES	FONTANILLE SERRE AVAOUS EST	AY 53	3635
NIMES	NIMES	FONTANILLE SERRE AVAOUS EST	AY 54	3835
NIMES	NIMES	FONTANILLE SERRE AVAOUS EST	AY 55	2956
NIMES	NIMES	FONTANILLE SERRE AVAOUS EST	AY 56	5990
NIMES	NIMES	FONTANILLE SERRE AVAOUS EST	AY 58	4334
NIMES	NIMES	FONTANILLE SERRE AVAOUS EST	AY 59	6364
NIMES	NIMES	FONTANILLE SERRE AVAOUS EST	AY 60	1040
NIMES	NIMES	FONTANILLE SERRE AVAOUS EST	AY 61	5863
NIMES	NIMES	FONTANILLE SERRE AVAOUS EST	AY 62	118250
NIMES	NIMES	FONTANILLE SERRE AVAOUS EST	AY 63	200385
NIMES	NIMES	FONTANILLE SERRE AVAOUS EST	AY 64	27715
NIMES	NIMES	MAS DE L'OUME OUEST	AZ 28	3530
NIMES	NIMES	FONTANILLE SERRE AVAOUS OUEST	AZ 33	2080
NIMES	NIMES	FONTANILLE SERRE AVAOUS OUEST	AZ 48	5580
NIMES	NIMES	FONTANILLE SERRE AVAOUS OUEST	AZ 52	3410
NIMES	NIMES	FONTANILLE SERRE AVAOUS OUEST	AZ 54	37999
NIMES	NIMES	FONTANILLE SERRE AVAOUS OUEST	AZ 58	4940
NIMES	NIMES	FONTANILLE SERRE AVAOUS OUEST	AZ 115	4502
NIMES	NIMES	FONTANILLE SERRE AVAOUS OUEST	AZ 116	4856
NIMES	NIMES	FONTANILLE SERRE AVAOUS OUEST	AZ 117	4257
NIMES	NIMES	FONTANILLE SERRE AVAOUS	AZ 119	200

OBJET : MODIFICATION DE L'ASSIETTE FONCIERE DE LA FORET COMMUNALE SOUMISE AU REGIME FORESTIER

		OUEST		
NIMES	NIMES	FONTANILLE SERRE AVAOUS OUEST	AZ 120	100
NIMES	NIMES	FONTANILLE SERRE AVAOUS OUEST	AZ 122	1777
NIMES	NIMES	FONTANILLE SERRE AVAOUS OUEST	AZ 125	666
NIMES	NIMES	MAS DE L'OUIME OUEST	AZ 136	42451
NIMES	NIMES	MAS DE L'OUIME OUEST	AZ 137	114
NIMES	NIMES	FONTANILLE SERRE AVAOUS OUEST	AZ 155	50865
NIMES	NIMES	FONTANILLE SERRE AVAOUS OUEST	AZ 156	8541
NIMES	NIMES	FONTANILLE SERRE AVAOUS OUEST	AZ 157	1278
NIMES	NIMES	FONTANILLE SERRE AVAOUS OUEST	AZ 158	1590
NIMES	NIMES	FONTANILLE SERRE AVAOUS OUEST	AZ 159	3445
NIMES	NIMES	FONTANILLE SERRE AVAOUS OUEST	AZ 160	876
NIMES	NIMES	LA ROQUE	BA 16	43045
NIMES	NIMES	LA ROQUE	BA 19	47475
NIMES	NIMES	LA ROQUE	BA 20	4495
NIMES	NIMES	LA ROQUE	BA 22	7525
NIMES	NIMES	LA ROQUE	BA 23	7280
NIMES	NIMES	LA ROQUE	BA 24	578
NIMES	NIMES	LA ROQUE	BA 25	6970
NIMES	NIMES	LA ROQUE	BA 26	8725
NIMES	NIMES	LA ROQUE	BA 35	11465
NIMES	NIMES	LA ROQUE	BA 36	2225
NIMES	NIMES	LE MAS DE TINEL	BA 37	2030
NIMES	NIMES	LE MAS DE TINEL	BA 39	4400
NIMES	NIMES	LE MAS DE TINEL	BA 40	1670
NIMES	NIMES	LE MAS DE TINEL	BA 41	240
NIMES	NIMES	LE LAC	BA 46	21355
NIMES	NIMES	LE LAC	BA 57	2075
NIMES	NIMES	LE LAC	BA 58	8405
NIMES	NIMES	LE LAC	BA 59	1210
NIMES	NIMES	LE LAC	BA 60	1220

OBJET : MODIFICATION DE L'ASSIETTE FONCIERE DE LA FORET COMMUNALE SOUMISE AU REGIME FORESTIER

NIMES	NIMES	LE LAC	BA 61	3955
NIMES	NIMES	LE LAC	BA 62	82
NIMES	NIMES	ROULES ET LE CLOS DE GAILLARD	BA 63	108
NIMES	NIMES	ROULES ET LE CLOS DE GAILLARD	BA 64	57
NIMES	NIMES	ROULES ET LE CLOS DE GAILLARD	BA 65	151600
NIMES	NIMES	ROULES ET LE CLOS DE GAILLARD	BA 68	14435
NIMES	NIMES	ROULES ET LE CLOS DE GAILLARD	BA 70	16690
NIMES	NIMES	ROULES ET LE CLOS DE GAILLARD	BA 72	2544
NIMES	NIMES	ROULES ET LE CLOS DE GAILLARD	BA 73	5129
NIMES	NIMES	ROULES ET LE CLOS DE GAILLARD	BA 75	4025
NIMES	NIMES	ROULES ET LE CLOS DE GAILLARD	BA 76	4445
NIMES	NIMES	ROULES ET LE CLOS DE GAILLARD	BA 78	1902
NIMES	NIMES	ROULES ET LE CLOS DE GAILLARD	BA 79	200
NIMES	NIMES	ROULES ET LE CLOS DE GAILLARD	BA 81	125
NIMES	NIMES	ROULES ET LE CLOS DE GAILLARD	BA 82	2147
NIMES	NIMES	ROULES ET LE CLOS DE GAILLARD	BA 83	235
NIMES	NIMES	ROULES ET LE CLOS DE GAILLARD	BA 84	32860
NIMES	NIMES	ROULES ET LE CLOS DE GAILLARD	BA 85	455
NIMES	NIMES	ROULES ET LE CLOS DE GAILLARD	BA 86	1595
NIMES	NIMES	LA ROQUE	BA 97	3510
NIMES	NIMES	LA ROQUE	BA 104	867
NIMES	NIMES	LA ROQUE	BA 105	79470
NIMES	NIMES	LA ROQUE	BA 108	1580
NIMES	NIMES	LE CLOS DE GAILLARD EST	BC 2	9405
NIMES	NIMES	LE CLOS DE GAILLARD EST	BC 3	2815

OBJET : MODIFICATION DE L'ASSIETTE FONCIERE DE LA FORET COMMUNALE SOUMISE AU REGIME FORESTIER


NIMES	NIMES	LE CLOS DE GAILLARD EST	BC 6	1630
NIMES	NIMES	LE CLOS DE GAILLARD EST	BC 9	5478
NIMES	NIMES	LE CLOS DE GAILLARD EST	BC 13	2145
NIMES	NIMES	LE CLOS DE GAILLARD EST	BC 14	380
NIMES	NIMES	LE CLOS DE GAILLARD EST	BC 15	369376
NIMES	NIMES	LE CLOS DE GAILLARD EST	BC 16	11260
NIMES	NIMES	LE CLOS DE GAILLARD EST	BC 19	715
NIMES	NIMES	LE MAS DE TINEL NORD	BC 22	105
NIMES	NIMES	LE MAS DE TINEL NORD	BC 23	43600
NIMES	NIMES	LE MAS DE TINEL NORD	BC 25	3690
NIMES	NIMES	LE CLOS DE GAILLARD EST	BC 286	6950
NIMES	NIMES	LE CLOS DE GAILLARD EST	BC 287	305
NIMES	NIMES	LE CLOS DE GAILLARD EST	BC 289	130
NIMES	NIMES	LE CLOS DE GAILLARD EST	BC 293	1420
NIMES	NIMES	LE CLOS DE GAILLARD EST	BC 294	1000
NIMES	NIMES	LE CLOS DE GAILLARD EST	BC 297	14483
NIMES	NIMES	LE MAS DE BELOT OUEST	BE 13	16580
NIMES	NIMES	LE MAS DE BELOT OUEST	BE 14	202120
NIMES	NIMES	LE MAS DE BELOT OUEST	BE 16	9010
NIMES	NIMES	LE MAS DE BELOT OUEST	BE 17	150
NIMES	NIMES	LE MAS DE BELOT OUEST	BE 20	53054
NIMES	NIMES	LES LAUZIERES OUEST	BH 3	183840
NIMES	NIMES	LES LAUZIERES OUEST	BH 4	50875
NIMES	NIMES	LES LAUZIERES OUEST	BH 5	5785
NIMES	NIMES	LES LAUZIERES OUEST	BH 6	18925
NIMES	NIMES	LES LAUZIERES OUEST	BH 7	2070
NIMES	NIMES	LES LAUZIERES OUEST	BH 8	1135
NIMES	NIMES	LES LAUZIERES OUEST	BH 9	16630
NIMES	NIMES	LES LAUZIERES OUEST	BH 10	37465
NIMES	NIMES	LES LAUZIERES OUEST	BH 11	320
NIMES	NIMES	LES LAUZIERES OUEST	BH 12	151470
NIMES	NIMES	LES LAUZIERES OUEST	BH 19	397090
NIMES	NIMES	LES LAUZIERES EST	BK 5	127335
NIMES	NIMES	LES LAUZIERES EST	BK 6	650
NIMES	NIMES	LES LAUZIERES EST	BK 7	11690
NIMES	NIMES	LES LAUZIERES EST	BK 8	9260
NIMES	NIMES	LES LAUZIERES EST	BK 9	11415
NIMES	NIMES	LES LAUZIERES EST	BK 10	10990
NIMES	NIMES	LES LAUZIERES EST	BK 11	14065
NIMES	NIMES	LES LAUZIERES EST	BK 12	12490
NIMES	NIMES	LES LAUZIERES EST	BK 13	393165
NIMES	NIMES	LES LAUZIERES EST	BK 16	3360


OBJET : MODIFICATION DE L'ASSIETTE FONCIERE DE LA FORET COMMUNALE SOUMISE AU REGIME FORESTIER

NIMES	NIMES	LES LAUZIERES EST	BK 33	167735
NIMES	NIMES	LES LAUZIERES EST	BK 34	1353
NIMES	NIMES	LES LAUZIERES EST	BK 35	66510
NIMES	NIMES	LES LAUZIERES EST	BK 41	3185
NIMES	NIMES	LES LAUZIERES EST	BK 44	345566
NIMES	NIMES	PUECH VERT OUEST	BL 2	5275
NIMES	NIMES	PUECH VERT OUEST	BL 3	3245
NIMES	NIMES	PUECH VERT OUEST	BL 7	595
NIMES	NIMES	PUECH VERT OUEST	BL 10	1016
NIMES	NIMES	PUECH VERT OUEST	BL 12	4055
NIMES	NIMES	PUECH VERT OUEST	BL 18 partie	20000
NIMES	NIMES	PUECH VERT OUEST	BL 41	44639
NIMES	NIMES	PUECH VERT OUEST	BL 70 partie	340000
NIMES	NIMES	LES LAUZIERES NORD	BM 7	456
NIMES	NIMES	LES LAUZIERES NORD	BM 8	11010
NIMES	NIMES	LES LAUZIERES NORD	BM 60 partie	6320
NIMES	NIMES	LES LAUZIERES NORD	BM 62 partie	53240
NIMES	NIMES	PUECH VERT BAS	BO 156	99145
NIMES	NIMES	CHE DE PUECH VERT	BP 4	162235
NIMES	NIMES	PUECH VERT EST	BP 5	8
NIMES	NIMES	PUECH VERT EST	BP 20 partie	70000
NIMES	NIMES	PUECH VERT EST	BP 23	4579
NIMES	NIMES	PUECH VERT EST	BP 26	2605
NIMES	NIMES	PUECH VERT EST	BP 40	3340
NIMES	NIMES	PUECH VERT EST	BP 43	1566
NIMES	NIMES	PUECH VERT EST	BP 45	415
NIMES	NIMES	PUECH VERT EST	BP 48	2582
NIMES	NIMES	PUECH VERT EST	BP 49	544
NIMES	NIMES	PUECH VERT EST	BP 50	280
NIMES	NIMES	PUECH VERT EST	BP 51	807
NIMES	NIMES	PUECH VERT EST	BP 52	673
NIMES	NIMES	PUECH VERT EST	BP 57	731
NIMES	NIMES	PUECH VERT EST	BP 59	1445
NIMES	NIMES	PUECH VERT EST	BP 60	1416
NIMES	NIMES	PUECH VERT EST	BP 62	3790
NIMES	NIMES	PUECH VERT EST	BP 63	180
NIMES	NIMES	PUECH VERT EST	BP 80	5965
NIMES	NIMES	PUECH VERT EST	BP 81	1072
NIMES	NIMES	PUECH VERT EST	BP 82	68

OBJET : MODIFICATION DE L'ASSIETTE FONCIERE DE LA FORET COMMUNALE SOUMISE AU REGIME FORESTIER

NIMES	NIMES	PUECH VERT EST	BP 83	267
NIMES	NIMES	ART ANC ROUTE D'ANDUZE	BP 84	116343
TOTAL de la nouvelle forêt communale de Nîmes relevant du régime forestier			767 ha 33 a 57 ca	


Le Maire de Nîmes
Jean-Paul FOURNIER



NÎMES
CONSEIL MUNICIPAL
REGLEMENTATION

F.C. de Nîmes
Les Lauzières - Le Clos Gaillard

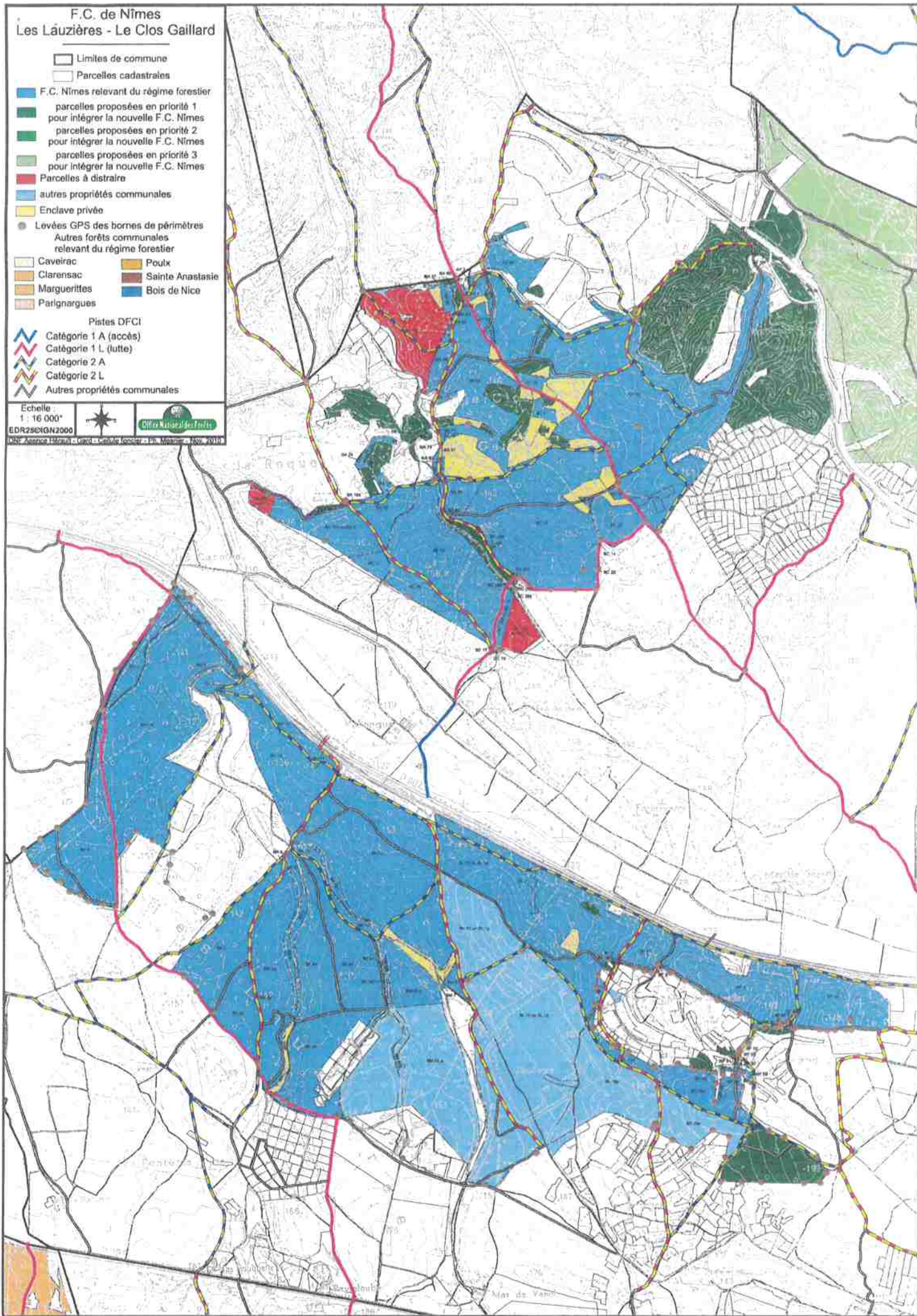
-  Limites de commune
 -  Parcelles cadastrales
 -  F.C. Nîmes relevant du régime forestier
 -  parcelles proposées en priorité 1 pour intégrer la nouvelle F.C. Nîmes
 -  parcelles proposées en priorité 2 pour intégrer la nouvelle F.C. Nîmes
 -  parcelles proposées en priorité 3 pour intégrer la nouvelle F.C. Nîmes
 -  Parcelles à distraire
 -  autres propriétés communales
 -  Enclave privée
 -  Levées GPS des bornes de périmètres
 -  Autres forêts communales relevant du régime forestier
 -  Caveirac
 -  Clarensac
 -  Marguerittes
 -  Parignargues
 -  Poux
 -  Sainte Anastasie
 -  Bois de Nice
- Pistes DFCI
-  Catégorie 1 A (accès)
 -  Catégorie 1 L (lutte)
 -  Catégorie 2 A
 -  Catégorie 2 L
 -  Autres propriétés communales

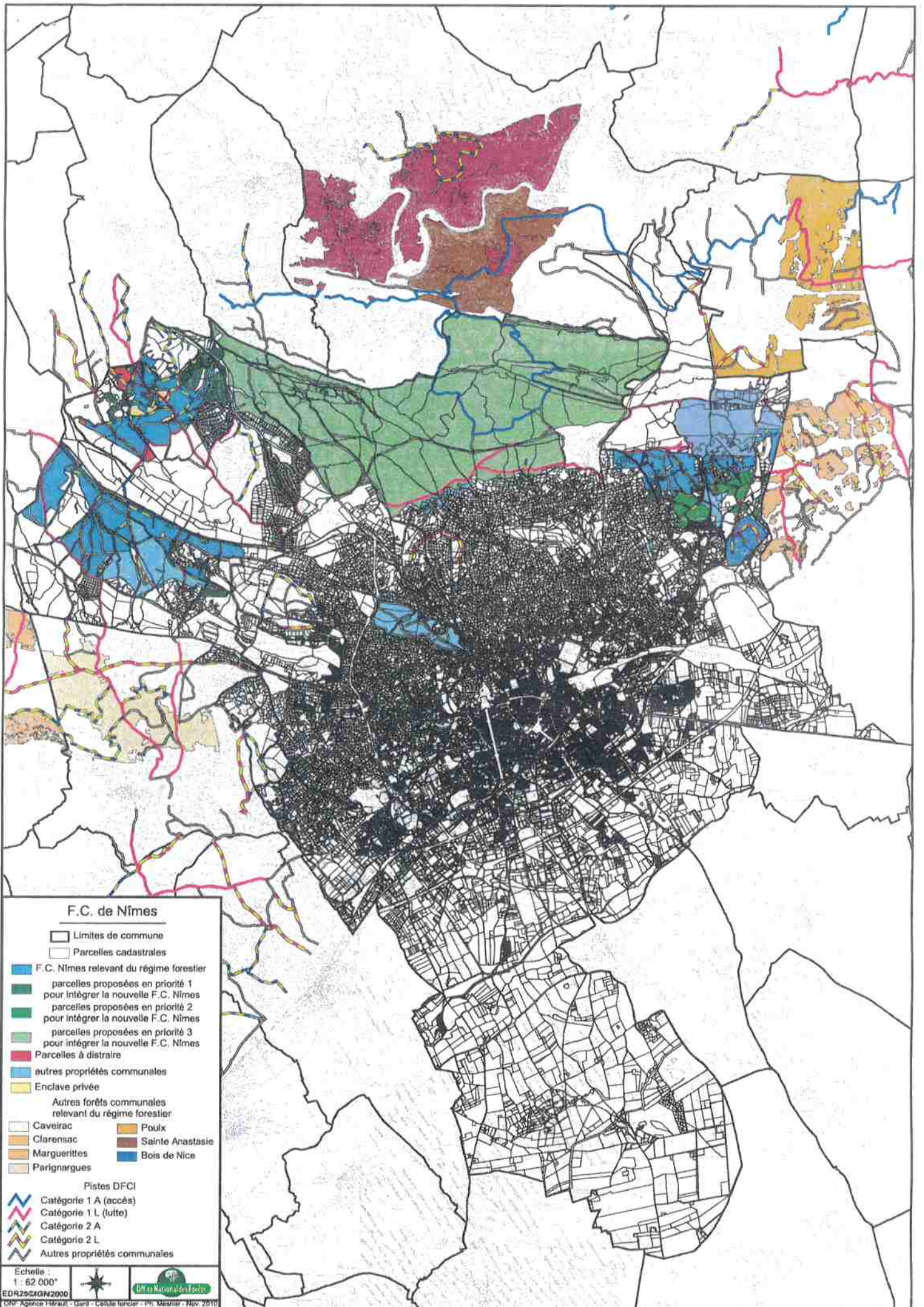
Echelle
1 : 16 000

EDR250IGN2000



© IGN, 2018







3-6 Environnement
d) Bois ou forêts soumis au
régime forestier

Révision du PLU