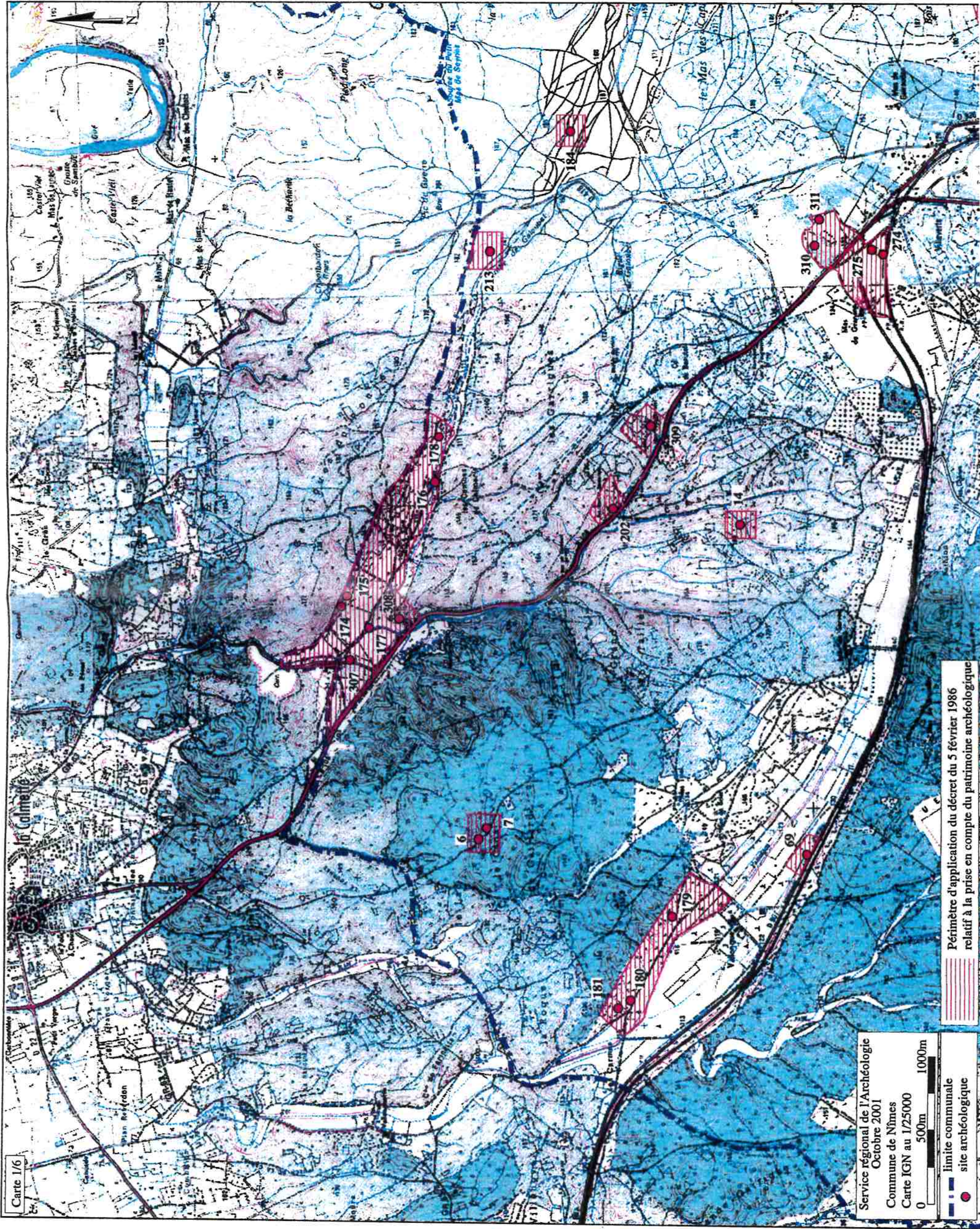


Service régional de l'Archéologie
 Octobre 2001
 Commune de Nîmes
 Fond de carte IGN

0 0,5 1, km

- limite communale
- axe routier antique
- aqueduc antique
- enceinte de la ville antique
- site archéologique

—— Périmètre d'application du décret du 5 février 1986
 relatif à la prise en compte du patrimoine archéologique

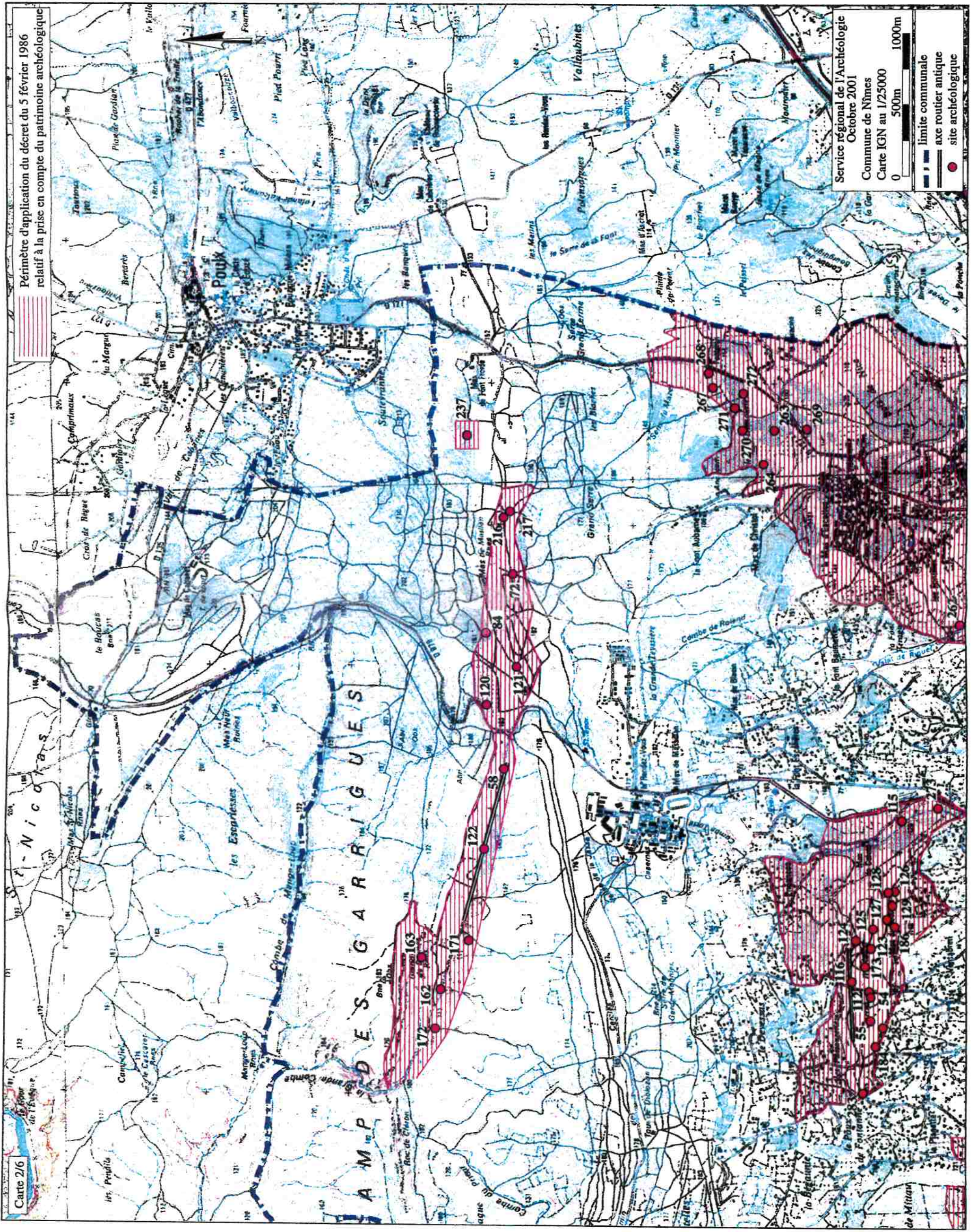


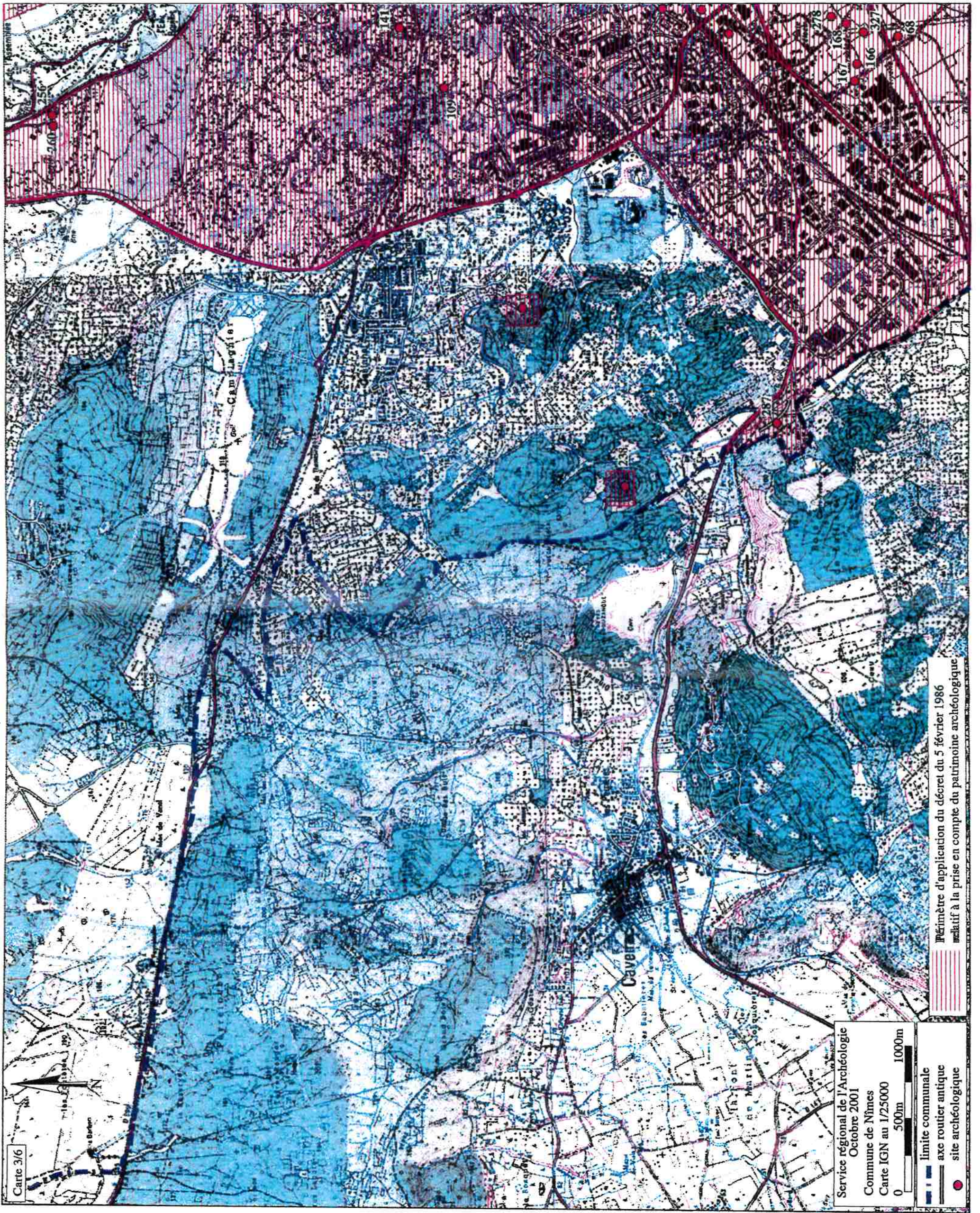
Périmètre d'application du décret du 5 février 1986
relatif à la prise en compte du patrimoine archéologique

Service régional de l'Archéologie
Octobre 2001
Commune de Nîmes
Carte IGN au 1/25000

0 500m 1000m

- limite communale
- axe routier antique
- site archéologique





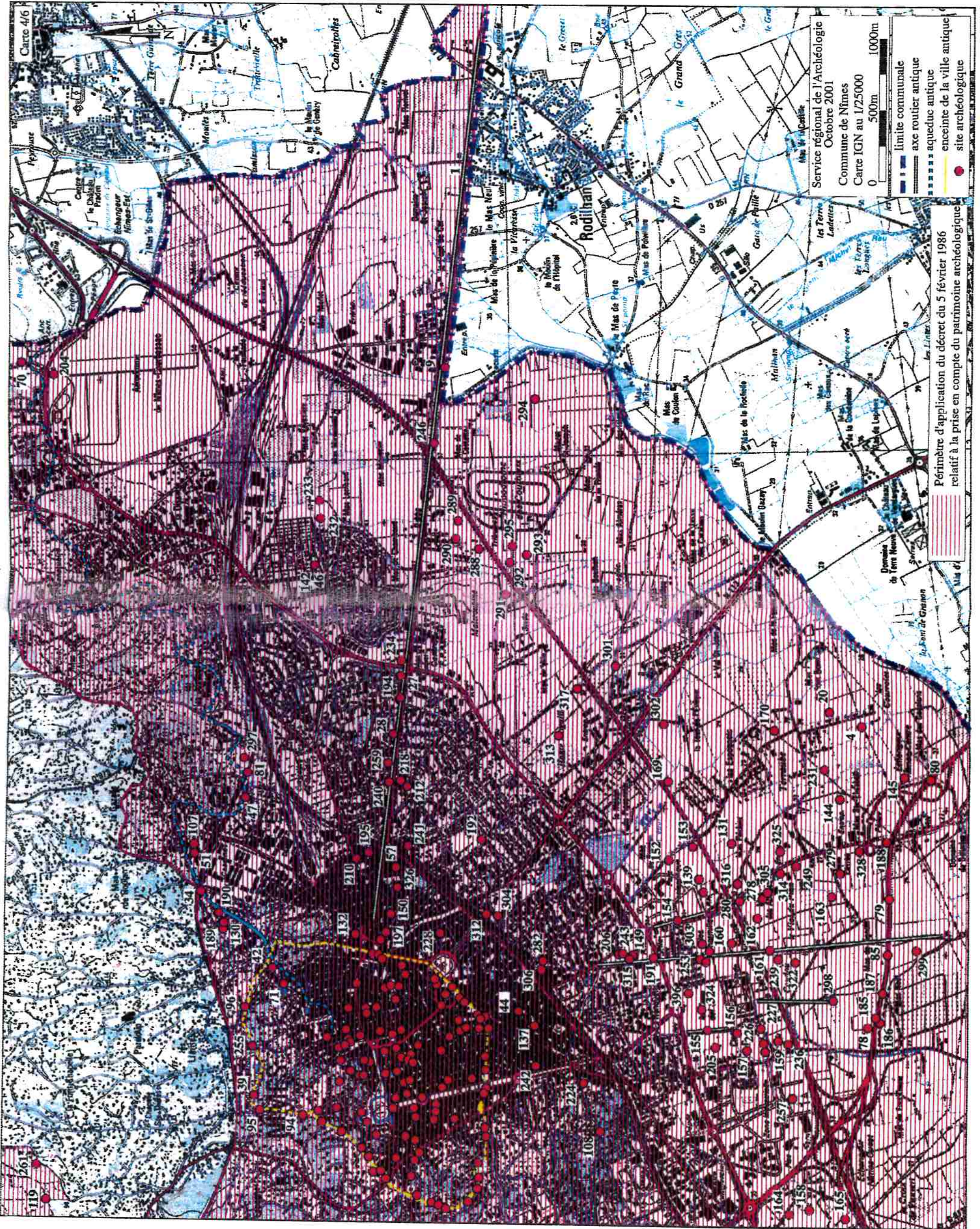
Carte 3/6

Service régional de l'Archéologie
Octobre 2001
Commune de Nîmes
Carte IGN au 1/25000

0 500m 1000m

- limite communale
- axe routier antique
- site archéologique

■ Périmètre d'application du décret du 5 février 1986
relatif à la prise en compte du patrimoine archéologique



Carte 4/6

Service régional de l'Archéologie
Octobre 2001
Commune de Nîmes
Carte IGN au 1/25000

- limite communale
- axe routier antique
- aqueduc antique
- enceinte de la ville antique
- site archéologique

Périmètre d'application du décret du 5 février 1986
relatif à la prise en compte du patrimoine archéologique

0 500m 1000m

