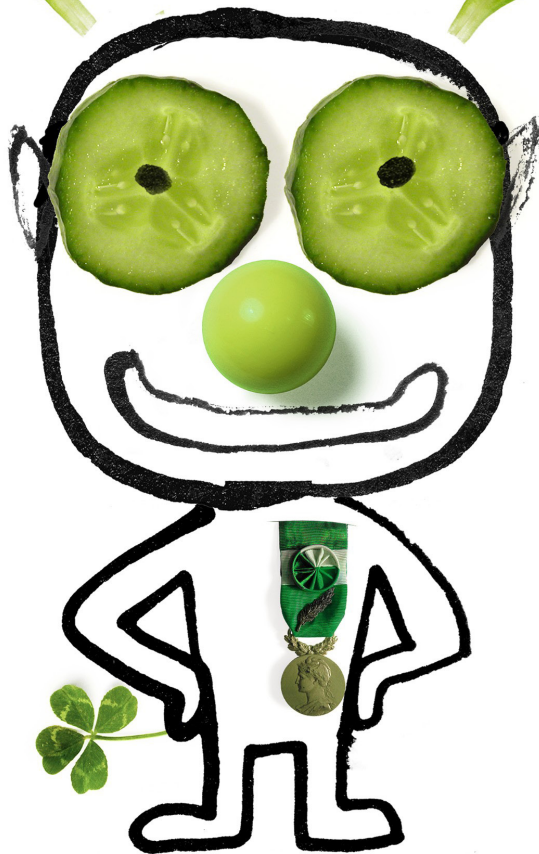


VENIR AVEC SA CLASSE

2024/2025



SERGE BLOCH
DESSINER PARTOUT!

SOMMAIRE

- **SELON VOTRE SECTEUR SCOLAIRE**

- › Carré d'Art Bibliothèque p.4
- › Point-relais Vergnole (médiathèque Marc Bernard) p.5
- › Ludo-médiathèque Jean d'Ormesson..... p.6
- › Serre-Cavalier p.7
- › Médiabus..... p.8

- **CARRÉ D'ART BIBLIOTHÈQUE POUR TOUS LES ÉTABLISSEMENTS SCOLAIRES NÎMOIS**

- › Patrimoine : du CM1 aux lycées p.9
- › Cinéma : pour les écoles..... p.9
- › Éducation aux médias et à l'information : pour les collèges..... p.10
- Visites de prêts p.10
- Secteurs scolaires et bibliothèques..... p.11

À qui s'adressent les visites et ateliers présentés dans cette plaquette ?

Ils s'adressent, selon les activités proposées, aux écoles, collèges et lycées de la ville. Pour permettre d'accueillir le maximum de classes, en les répartissant entre toutes les bibliothèques, certaines séances (pages 4 à 8) sont organisées en fonction du secteur géographique. Chaque établissement est alors invité à se rapprocher de sa bibliothèque de rattachement mentionnée à la fin de cette plaquette, page 11.

Les autres séances (pages 9 et 10) se déroulent à Carré d'Art et sont ouvertes à l'ensemble des écoles, collèges et lycées, quel que soit l'endroit où se situe l'établissement scolaire.

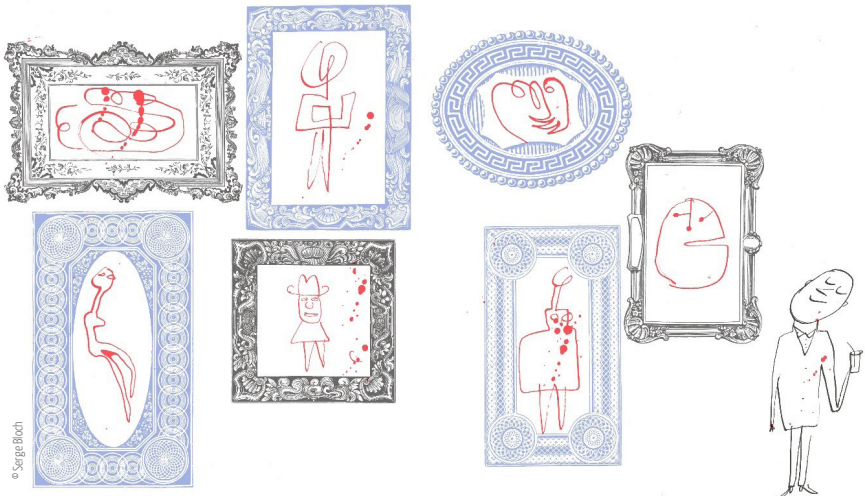
Mettre le dessin dans la vie*

Cette année, les bibliothécaires du réseau des bibliothèques de la Ville de Nîmes ont choisi d'inviter l'illustrateur Serge Bloch. Particulièrement connu pour ses fameux personnages Max et Lili et SamSam, c'est toute la palette d'expression de cet auteur que nous vous proposons de venir découvrir avec vos élèves. Illustration jeunesse, mais aussi : dessin de presse, publicité, affiche, charte graphique, dessin animé... l'exposition à Carré d'Art, et ses déclinaisons à Serre Cavalier, Jean d'Ormesson, Marc Bernard (centre social Léon Vergnole) et dans le Médiabus permettront de découvrir l'étendue de l'inventivité de cet auteur prolifique, des travaux les plus reconnus aux essais les plus confidentiels.

Avec Serge Bloch, il s'agit de **'mettre le dessin dans la vie'**, ainsi, vous serez invités à dessiner vous-mêmes, vous emparer des outils et des espaces, des consignes et des contraintes : il s'agira de dessiner (presque) partout !

Vous retrouverez bien sûr les propositions d'accueil des bibliothécaires : les visites découvertes, visites de prêts, une année au cinéma et les séances d'éducation aux médias et à l'information. Les visites des fonds patrimoniaux proposeront en plus des thématiques habituelles des rendez-vous sur le thème des cartes géographiques. En effet, en contrepoint de la figure de Serge Bloch, nous invitons Paul Rieu, dessinateur nîmois de cartes géographiques factices, à la pratique solitaire, silencieuse et discrète. Noms de villes fictives, plaines, océans, coteaux, infrastructures... les cartes de Paul Rieu nous invitent à activer notre imaginaire.

'J'aime me servir du dessin comme d'un chemin d'exploration' écrit Serge Bloch. Crayon, feutre, feuille, tableau, mur... Emprunons-nous des outils et des supports, et explorons, dessinons... Mettons du dessin dans la vie !



* <https://www.centrepompidou.fr/en/magazine/article/serge-bloch-mettre-les-gens-dans-le-dessin-mettre-le-dessin-dans-la-vie>

SELON votre secteur scolaire

CARRÉ D'ART BIBLIOTHÈQUE

Inscription à tous les ateliers :
avant le 30 septembre au 04 66 76 35 64

EXPOSITION

'Dessiner partout !'

du 7 février au 4 mai 2025

Serge Bloch dessine partout et tout le temps. Il occupe les deux espaces d'exposition de la bibliothèque : la Galerie du Hall au rez-de-chaussée et la Galerie de l'Atrium au -1. Il nous présente le dessin dans tous ses états : un manifeste humoristique et poétique, vivant et ludique du dessin. C'est l'occasion de découvrir toute la diversité et l'étendue de son travail : illustration, dessin de presse, affiche...

RENCONTRE

Serge Bloch, auteur de 'Dessiner partout !'

Niveau : CP-CM

Activité : 1 visite de l'exposition + 1 visite/atelier de 1h30

La rencontre est précédée d'une visite de l'exposition. Des livres vous sont prêtés pour la classe afin de la préparer.



VISITES

Exposition 'Dessiner partout !'

Niveau : GS-CM2

Activité : 1 visite d'1h

Explorer l'art de Serge Bloch en venant à la rencontre d'œuvres spécialement imaginées et créées pour l'espace de Carré d'art. Une partie de l'exposition est interactive et les élèves seront invités à y dessiner.

Prêts pour la sixième

Niveau : CM2

Activité : visite découverte

Sur inscription : 04 66 76 35 05

Accompagnés par une bibliothécaire, les élèves apprennent à se repérer dans le bâtiment et dans les collections. Découverte plus approfondie de la section jeunesse : organisation des collections, classement des documents, espaces numériques, complémentarité des ressources physiques et numériques. Présentation du réseau et des modalités d'inscription.

ATELIERS

Métamorphose

Niveau : MS/GS

Activité : 1 atelier de 1h

À la manière de Serge Bloch et d'autres, il s'agira de transformer des photos d'objets du quotidien grâce au dessin. Les enfants pourront laisser libre cours à leur imagination en s'amusant à détourner les objets de leur fonction première.



Méli-mélo

Niveau : CP/CE1

Activité : 1 visite/atelier de 1h

Découverte des livres méli-mélo et création d'un méli-mélo de personnages selon la technique du cadavre exquis.

Comic Strip

Niveau : CE2/CM

Activité : 2 ateliers de 1h

Une séance de découverte de la bande dessinée suivie d'une séance de création d'un ou plusieurs strips avec l'application BDnF.

Éducation aux médias et à l'information

Niveau : CM2

Activité : 1 atelier d'1h

Sur inscription : 04 66 76 35 05

Reconnaître une image générée par une Intelligence artificielle. Comment les repérer et quels outils pour les détecter ? Création d'images via une IA pour mieux en comprendre les mécanismes.

PROJECTION

Cinéma d'animation en ciné-concert :

'Les 4 saisons de Poucette'

d'Elsa Huet et Jean-Noël Criton

Niveau : GS>CE2

Activité : projection et discussion autour du film - 1h

D'après le conte d'Andersen, et grâce à de poétiques découpes en ombres chinoises, l'histoire se raconte en images et une pianiste joue en direct. Comme aux premiers temps du cinéma muet, les réalisateurs ont souhaité recréer à leur façon un film en noir et blanc. Ils sont présents pour parler des coulisses de leur film en fin de séance.



POINT-RELAIS VERGNOLE (MÉDIATHÈQUE MARC BERNARD)

Inscription à tous les ateliers :

auprès de Fanny Caupert au 04 66 27 76 63

ou par mail fanny.caupert@ville-nimes.fr

EXPOSITION

'Dessiner partout !'

du 7 février au 4 mai 2025

En raison de la fermeture de la médiathèque Marc Bernard, les classes seront invitées à visiter l'exposition présentée à Carré d'Art.

Serge Bloch dessine partout et tout le temps. Il nous présente le dessin dans tous ses états : un manifeste humoristique et poétique, vivant et ludique du dessin. C'est l'occasion de découvrir toute la diversité et l'étendue de son travail : illustration, dessin de presse, affiche...

RENCONTRE

Serge Bloch, auteur de 'Dessiner partout !'

Niveau : CM

Activité : 1 visite/atelier de 2h

Il s'agit de profiter de la rencontre avec Serge Bloch pour découvrir son univers et sa façon de travailler en atelier. À l'aide de tablettes, les enfants vont réaliser une courte animation dessinée en stop-motion.

VISITES

Exposition 'Dessiner partout !'

Niveau : GS>CM2

Activité : 1 visite d'1h

Explorer l'art de Serge Bloch en venant à la rencontre d'œuvres spécialement imaginées et créées pour l'espace de Carré d'Art. Une partie de l'exposition est interactive et les élèves seront invités à y dessiner.

ATELIERS

L'art (abs)trait

Niveau : MS/GS

Activité : 1 atelier de 1h15

Explorer l'art de Serge Bloch en s'amusant et en jouant avec les lignes. À partir de collages et d'une bonne dose d'imagination, les élèves vont se transformer en véritables petits artistes. Ils pourront donner vie à des formes, en les transformant en animaux, en objets ou encore en personnages.

Imagine

Niveau : CP/CE1/LJLIS

Activité : 1 atelier de 1h30

Des jeux et des activités pour s'amuser à la manière de Serge Bloch ! Faire marcher son imagination pour créer son œuvre d'art, transformer des déchets en plantes carnivores, réinventer des objets du quotidien. Qui sait jusqu'où l'imagination peut vous emmener ? Il suffit d'un crayon et de laisser parler sa créativité.



Des traits en musique

Niveau : CE2/CM

Activité : 1 atelier de 1h30

Plongez dans le monde merveilleux du cinéma d'animation ! Vous y découvrirez toute la diversité des graphismes. Plusieurs extraits de film d'animation seront associés à des sonorisations musicales afin de sensibiliser les élèves au rapport image/musique. Un moment d'échanges autour des choix artistiques sera proposé afin de favoriser la compréhension de la narration et la découverte de la musique.



PROJECTION

Cinéma d'animation en ciné-concert : 'Les 4 saisons de Poucette' d'Elsa Huet et Jean-Noël Ciron

Niveau : GS>CE2

Activité : projection et discussion autour du film - 1h

D'après le conte d'Andersen, et grâce à de poétiques découpes en ombres chinoises, l'histoire se raconte en images et une pianiste joue en direct. Comme aux premiers temps du cinéma muet, les réalisateurs ont souhaité recréer à leur façon un film en noir et blanc. Ils sont présents pour parler des coulisses de leur film en fin de séance.

LUDO-MÉDIATHÈQUE JEAN D'ORMESSON

Inscription à tous les ateliers avant le 30 septembre :

par téléphone au 04 30 06 77 43 ou par mail
mediatheque.jean-dormesson@ville-nimes.fr

EXPOSITION

'Dessiner partout !'

du 7 février au 4 mai 2025

Outre la grande exposition autour de son travail à Carré d'Art, Serge Bloch investit aussi les surfaces vitrées de la médiathèque Jean d'Ormesson.

RENCONTRE

Rencontre-auteur avec Serge Bloch

Niveau : CP/CE1

Activité : 1 atelier de 2h

Serge Bloch propose de visionner un ou plusieurs dessins animés tirés de ses albums et pourra répondre aux questions des élèves. Ces échanges seront suivis d'un atelier créatif.

ATELIERS

'Jeu joue et jeu dessine à la manière de Serge Bloch'

Niveau : GS/CP

Activité : 1 atelier de 1h30

Diffusion de 2 très courts métrages pour vous initier à la façon de dessiner de l'illustrateur.

Jouons ensemble avec 'Les Méli-Malos' : laissez votre imagination vagabonder en dessinant à la manière de l'artiste à partir du livre '3,2,1 dessin !', chacun repartira avec son dessin.

'Entrez dans le jeu'

Niveau : CE1/CE2

Activité : 1 atelier de 1h30

Venez écouter l'histoire 'Le Grand Livre de la Bagarre', puis jouons ensemble au pictictionary géant, un moment de convivialité et de bonne humeur...

À la découverte d'autres illustrateurs : Venez 'Peintullet'

Niveau : PS/MS

Activité : 1 atelier de 1h30

Venez écouter une histoire... puis réalisez une fresque à la manière d'Hervé Tullet, vous repartirez avec votre œuvre collective.

Création d'une bande dessinée

Niveau : CM

Activité : séances de 2h par classe.

Nombre à définir en amont avec les bibliothécaires.

À partir d'un thème travaillé en classe ou qui vous tient à cœur, la Ludo-médiathèque vous propose de vous accompagner pour traiter ce sujet sous la forme d'une bande dessinée. À l'aide du logiciel BDNF, chaque élève apprendra à agencer les cases, positionner les bulles et utiliser des personnages pour raconter une partie de cette histoire commune.



LA FABRIQUE À BD

Fresque collective au FabLab

Niveau : CM

Activité : 2 x 2h (1h par groupe de 12)

Et si on utilisait le FabLab de la Ludo-médiathèque pour dessiner ? Dans cet atelier, les élèves réaliseront ensemble une fresque à l'aide de productions faites avec les machines du FabLab (pochoirs, tampons, normographes...). Chaque classe repartira avec sa fresque dont le thème sera libre.

SPECTACLE

'L'élan de Suzie' d'Aurélien et Théau Namur

Niveau : CP/CE

Activité : spectacle et atelier en présence de l'illustrateur - 2h

'Et s'ils ne revenaient jamais, mes parents ? Et s'ils m'oublieraient ?' Chez mamie, les journées passées à jardiner sont gaies, mais la nuit... Suzie ne ferme pas les yeux, elle attend et elle entend l'Élan, qui vient croquer les pommes du jardin. Nourrie des questions de l'éthologiste Vinciane Despret la comédienne a porté sa réflexion sur les modifications de notre conception de la nature, en fonction des époques, et de ses mutations : *'Avec qui l'être humain moderne veut-il vivre, et comment ?'* Dans quelle mesure accepte-t-il de préserver des espèces et des espaces sauvages ?

SERRE CAVALIER

Inscription à tous les ateliers :

04 66 68 40 67 ou laurence.brunel@ville-nimes.fr

EXPOSITION

'Dessiner partout !'

du 7 février au 4 mai 2025

Serge Bloch dessine partout et tout le temps. Il occupe les deux espaces d'exposition de la bibliothèque de Carré d'Art : la Galerie du Hall au rez-de-chaussée et la Galerie de l'Atrium au -1.

Il nous présente le dessin dans tous ses états : un manifeste humoristique et poétique, vivant et ludique du dessin. C'est l'occasion de découvrir toute la diversité et l'étendue de son travail : illustration, dessin de presse, affiche...

Les classes rattachées à cette bibliothèque peuvent profiter des vitrines qui dévoilent les coulisses du travail de dessinateur de Serge Bloch au sein de la bibliothèque Serre Cavalier et aller visiter l'exposition présentée à Carré d'art.

RENCONTRE

Rencontre-auteur avec Serge Bloch

Niveau : CP/CM

Activité : 1 atelier de 1h30

Lors de cette rencontre avec le célèbre dessinateur, les enfants pourront lui poser des questions sur son métier. Ensuite, Serge Bloch proposera de faire dessiner les élèves de façon collective sur de grands formats de papier qui seront exposés ensuite sur les murs de la médiathèque.

VISITE

Exposition 'Dessiner partout !' à Carré d'Art

Niveau : GS>CM2

Activité : 1 visite d'1h

Explore l'art de Serge Bloch en venant à la rencontre d'œuvres spécialement imaginées et créées pour l'espace de Carré d'art. Une partie de l'exposition est interactive et les enfants seront invités à y dessiner.

ATELIERS

'Les têtes de Serge Bloch'

Niveau : à partir de GS/CE1

Activité : 1 atelier de 1h15

En s'inspirant des personnages de Serge Bloch, les élèves dessineront, colleront et détourneront des objets du quotidien pour créer des visages insolites.

'Le détail du dessin'

Niveau : à partir de CE2/CM2

Activité : 1 atelier de 1h30

À partir du livre *'Dessine-moi un petit prince'* de Michel Van Zeveren, les élèves seront guidés pour s'exercer à représenter ce que personne ne regarde. Ils pourront remarquer le détail qui fait la différence.

'Le dessin musical'

Niveau : PS/MS

Activité : 1 atelier de 1h

Dans cet atelier nous mêlerons musique et dessin. Les crayons et l'imagination pourront courir au rythme d'une bande-son variée.

SPECTACLE

'L'élan de Suzie' d'Aurélié et Théau Namur

Niveau : CP/CE

Activité : spectacle et atelier en présence de l'illustrateur - 2h

'Et s'ils ne revenaient jamais, mes parents ? Et s'ils m'oubliaient ?' Chez mamie, les journées passées à jardiner sont gaies, mais la nuit... Suzie ne ferme pas les yeux, elle attend et elle entend l'Élan, qui vient croquer les pommes du jardin. Nourrie des questions de l'éthologiste Vinciane Despret la comédienne a porté sa réflexion sur les modifications de notre conception de la nature, en fonction des époques, et de ses mutations : *'Avec qui l'être humain moderne veut-il vivre, et comment ?' 'Dans quelle mesure accepte-t-il de préserver des espèces et des espaces sauvages ?'*



MÉDIABUS

Tout au long de l'année scolaire

L'équipe du médiabus propose de recevoir des classes (PS, MS, GS, CP et CE) d'écoles prioritaires (géographiquement éloignées des bibliothèques de Nîmes ou selon les critères établis par la direction de l'éducation).

Il s'agit d'une séance de découverte du médiabus et de ses collections. Les prêts et les retours de documents sont possibles. Sont prévus au cours de la séance différents temps : découverte du service, choix de livres, lecture à voix haute.

Les créneaux ouverts sont prévus les lundis ou jeudis de 14h à 15h30.

La capacité d'accueil maximale est de 10 enfants avec accompagnants. Sur une séance d'une heure et demie, deux groupes peuvent être accueillis.

Les conditions techniques d'accès du médiabus, au plus près de l'école, doivent être vérifiées préalablement.

Pour tout complément d'informations ou inscription, contacter l'équipe du médiabus au 04 66 27 76 03 ou au 07 64 37 13 49 ou mediabus@ville-nimes.fr



EXPOSITION

'Dessiner partout !'

du 7 février au 4 mai 2025

Une œuvre de Serge Bloch sera présentée dans le bus du 6 février au 4 mai. Les classes intéressées sont invitées à visiter l'exposition présentée à Carré d'art.

ATELIER

'À la manière de Serge Bloch'

Niveau : GS-CP-CE

Activité : 1 atelier de 45 minutes

Conditions : groupe de 10 enfants ; atelier dans ou devant le médiabus

Les élèves seront invités à créer un dessin à partir d'un objet du quotidien collé sur une feuille. Il s'agira de faire marcher son imagination pour détourner cet objet en créant un personnage ou une petite histoire, en fonction du niveau de la classe.

VISITE

Exposition 'Dessiner partout !' à Carré d'art

Niveau : GS-CP-CE

Activité : 1 visite d'1h

Explorer l'art de Serge Bloch en venant à la rencontre d'œuvres spécialement imaginées et créées pour l'espace de Carré d'art. Une partie de l'exposition est interactive et les enfants seront invités à y dessiner.

POUR toutes les écoles et les collèges

à CARRÉ D'ART

PATRIMOINE

À la rencontre du patrimoine écrit et illustré

Niveau : à partir du CM1 jusqu'au lycée

Activité : présentation de livres d'1h30

Sur rendez-vous : 04 66 76 35 22 ou benedicte.tellier@ville-nimes.fr

Découverte du patrimoine écrit ancien et contemporain avec des présentations thématiques d'ouvrages conservés à Nîmes. Histoire du livre et la fabrication de manuscrits enluminés ; les livres qui racontent Nîmes et la romanité ; Jean-François Ségurier, un scientifique nîmois du siècle des Lumières, les représentations du monde : livres de science et cartographie ; les livres d'artiste et livres objet ; les contes et le livre d'artiste jeunesse ; les livres animés ont 500 ans et tout autre présentation adaptée aux sujets abordés en classe. Documents de préparation à la visite disponibles.

Les Chroniques de Nuremberg, par Hartmann Schedel, 1493. Anne-Aulicser



fabuleux sont également créées par des auteurs de roman comme Jules Verne ou Stevenson notamment. En regard de l'exposition de Paul Rieu, venez découvrir une collection de cartes fabuleuses conservées à la bibliothèque de Nîmes.



© Paul Rieu, 2023

CINÉMA

À la rencontre des cartes géographiques du patrimoine

Niveau : à partir du CM1 jusqu'au lycée

Activité : présentation de documents d'1h30

Sur rendez-vous : 04 66 76 35 22 ou benedicte.tellier@ville-nimes.fr

C'est un désir ancien de l'homme de dessiner le monde dans lequel il vit, que ce soit de façon allégorique, poétique ou plus pragmatique pour consigner les premières propriétés agricoles, les frontières entre pays et les voies de circulations. Une part de son imagination influence ses représentations. Ainsi même dans des cartes 'scientifiques', nous retrouvons des éléments fantaisistes dues à la méconnaissance des territoires dessinés au fil des siècles. Des cartes de mondes

Une année au cinéma

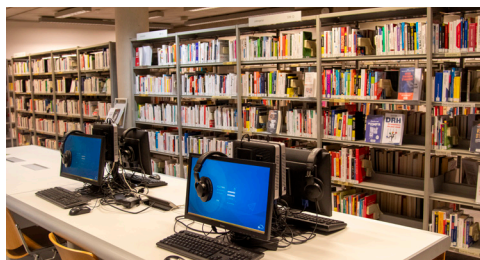
Niveau : du CE1 au CM2 pour toutes les écoles de Nîmes

Activité : atelier d'1h30

Sur inscription auprès du Sémaphore : 04 66 21 88 89

Dans le cadre de ce dispositif et depuis 2002, la bibliothèque de Carré d'art est partenaire avec le cinéma le Sémaphore. Ce dernier propose une projection de films du répertoire ou de films actuels, lors d'une séance pédagogique de 2 heures.

À la suite de cette projection, la bibliothèque invite les élèves à un atelier qui abordera le son au cinéma et le montage des bruitages, musiques et dialogues.



Visites découverte : du CDI à Carré d'Art

Niveau : de la 6^e à la 3^e pour tous les collèges de Nîmes

Activité : une séance d'1h30

Sur inscription au 04 66 76 35 05

Accompagnés par une bibliothécaire, les élèves apprennent à se repérer dans le bâtiment et dans les collections. Afin de mieux savoir où trouver les informations dont ils ont besoin, les différents espaces de la bibliothèque leur sont présentés ainsi que le réseau et une découverte plus approfondie de la section jeunesse.

Éducation aux médias : reconnaître une image générée par une intelligence artificielle

Niveau : de la 6^e à la 5^e pour tous les collèges de Nîmes

Activité : une séance d'1h environ de novembre 2024 à avril 2025

Sur inscription au 04 66 76 35 05

Qu'est-ce que l'Intelligence artificielle ?

Comment repérer les images fabriquées par l'IA et quels outils permettent de les détecter ? Et pour mieux comprendre ces mécanismes, création d'images via une IA.

Information, désinformation, sensibilisation aux fake news

Niveau : de la 6^e à la 4^e pour tous les collèges de Nîmes

Activité : une séance d'1h environ

Sur inscription au 04 66 76 35 05

Cette séance invite les élèves à faire la différence entre une info et une intox, à s'interroger sur la validité et la fiabilité d'une information. La séance aborde également la lecture et l'analyse d'image, la presse et le développement de l'esprit critique de manière générale.

Rencontre avec un journaliste dans le cadre de la semaine de la Presse

Niveau : de la 6^e à la 3^e pour tous les collèges de Nîmes

Activité : deux séances d'1h30 en mars 2025

Sur inscription au 04 66 76 35 16

Une première séance est consacrée à la découverte des espaces presse de la bibliothèque ainsi qu'à une présentation

de quelques périodiques. La deuxième séance offre aux élèves la possibilité de s'entretenir avec un journaliste afin de mieux comprendre le monde des médias et le processus de construction de l'information.

Visite de la bibliothèque ou aide à la recherche documentaire

Niveau : de la 2^{nde} à la terminale pour tous les lycées et établissements d'enseignement supérieur de Nîmes et alentours

Activité : une séance d'1h

Sur inscription au 04 66 76 35 18

L'objectif est d'aider les élèves à apprendre à mieux se repérer dans l'établissement et dans ses collections.

VISITES DE PRÊT

Tout au long de l'année

Visites : lundi, mardi, jeudi, vendredi sur rendez-vous, selon les bibliothèques.

Durée de la visite : 1h

La classe vient régulièrement emprunter des documents de septembre à mai.

Prêt de documents sur une carte de groupe établie après signature d'une convention.

La première visite est consacrée à une découverte de la bibliothèque.

Un(e) bibliothécaire sera présent(e) à chaque séance pour vous accompagner dans votre visite qui peut être adaptée à certaines thématiques.

Pour plus d'informations, vous pouvez vous rendre sur le site des Bibliothèques ('nimes.fr' / 'le réseau des bibliothèques' / onglet « Enseignants et scolaires »).

Qui contacter pour une visite ?

Toutes les visites se font sur rendez-vous dans la limite des places disponibles, aux numéros ci-dessous (sauf mention particulière) :

- Bibliothèque Carré d'art : 04 66 76 35 64
- Ludo-médiathèque Jean d'Ormesson : 04 30 06 77 43
- Médiathèque Marc Bernard : 04 66 27 76 63
- Bibliothèque Serre Cavalier : 04 66 68 40 67

À des fins d'organisation et de qualité du service, **nous vous demandons de bien respecter vos rendez-vous et de prévenir en cas d'empêchement.**

Durant la visite, les élèves demeurent sous la responsabilité des enseignants. Il leur appartient de veiller à leur comportement et au respect des lieux et du personnel.

SECTEURS scolaires et bibliothèques

Les écoles maternelles et les classes de CP et CE, géographiquement éloignées des bibliothèques du réseau nîmois, sont invitées à contacter l'équipe du médiabus pour envisager une desserte le lundi de 14h à 15h30 ou le jeudi de 14h à 15h30 (par groupe de 10 enfants).

Contact : 04 66 27 76 03

CARRÉ D'ART

ÉCOLES MATERNELLES

Capouchiné
Chapitre
Charles Martel
Combe des oiseaux
D'Alzon
Eau Bouillie
Emile Gauzy
Françoise Dolto
Jacques Prévert
Jean Jaurès
Jean Macé
Jean-Jacques Rousseau
Jehanne des Lys
La Calendreta
La Cigale
La Placette
Louise Michel
Marguerite Long
Marie Durand
Ranguel
René Char
Saint-Baudile
Saint-Jean-Baptiste de la Salle
Saint-Louis
Saint-Stanislas
Saint-Vincent
Talabot

ÉCOLES ÉLÉMENTAIRES

Berlioz
Capouchiné
Castanet
Charles Martel
D'Alzon
Eau Bouillie
Emile Gauzy
Enclos Rey
Jean Jaurès
Jean Macé
Jean-Jacques Rousseau
Jehanne des Lys
La Calendreta
La Cigale
La Placette
La Planette
Marguerite Long
Marie Durand
Marie Soboul
Pierre Semard
René Char
Saint-Baudile
Saint-Jean-Baptiste de la Salle
Saint-Louis
Saint-Stanislas
Saint-Vincent
Talabot
Tour Magne

POINT RELAIS VERGNOLE (MÉDIATHÈQUE MARC BERNARD)

ÉCOLES MATERNELLES

E. Tailhades
E. Vaillant
G. Courbet
H. Wallon
Kergomar
Lakanal
Mas de Roman
Mas des Gardies
P. Langevin
P. Marcelin
Y. Panafieu

ÉCOLES ÉLÉMENTAIRES

A. Faucher
A. Barbès
E. Tailhades
E. Vaillant
G. Courbet
H. Wallon
Lakanal
Mas de Roman
P. Langevin
P. Marcelin
Plein Air

LUDO-MÉDIATHÈQUE JEAN D'ORMESSON

ÉCOLES MATERNELLES

Albert Camus
Courbessac
Danièle Casanova
Georges Bruguier
Jean Carrière
Jean Moulin
Jean Zay
Léo Rousson
Pont de Justice

ÉCOLES ÉLÉMENTAIRES

André Chamson
Courbessac
Georges Bruguier
Grézan
Jean d'Ormesson
Jean Moulin
Léo Rousson
Pont de Justice

SERRE CAVALIER

ÉCOLES MATERNELLES ET ÉLÉMENTAIRES

André Galan
La Gazelle
La Valsainte
Mont Duplan
Notre-Dame
Prosper Mérimée



Bibliothèque Carré d'Art - Jean Bousquet

04 66 76 35 03 - télécopie : 04 66 76 35 10
Place de la Maison Carrée
30033 Nîmes cedex 9
bibliotheque@ville-nimes.fr

Ludo-médiathèque Jean d'Ormesson

Quartier Mas de Teste-Mas de Mingué
04 30 06 77 43
297, avenue Monseigneur Robert Dalverny
30000 Nîmes
mediatheque.jean-dormesson@ville-nimes.fr

Bibliothèque Serre Cavalier CHU

Quartier route d'Uzès
04 66 68 40 67
31, rue Ambroise Croizat - 30000 Nîmes
bibliotheque.serre-cavalier@ville-nimes.fr

Médiathèque Marc Bernard

Quartier Pissevin - Valdegour
04 66 27 76 60
Centre Social Léon Vergnole
4, rue Daumier - 30900 Nîmes
mediatheque.marc-bernard@ville-nimes.fr

Médiabus

07 64 37 13 49 - mediabus@ville-nimes.fr

Retrouvez l'ensemble de notre programmation culturelle, nos sélections et nos coups de cœur sur www.nimes.fr rubrique **Culture** puis le **réseau des bibliothèques de Nîmes** et www.facebook.com/BibliothequesDeNimes

Inscrivez-vous à la newsletter auprès des bibliothécaires pour suivre l'actualité des bibliothèques.

Entrée libre et gratuite. Programme sous réserve de modifications.