

# Fiche Technique du Théâtre Christian Liger



Centre Pablo Neruda  
Place Hubert Rouger 30900 Nîmes  
Localisation GPS Lat.4.35331000 Long.43.86238000

**Programmatrice : Stéphanie Gainet**

Tél. : 04 66 28 40 18 / 06 87 19 89 92  
stephanie.gainet@ville-nimes.fr

**Chargée de l'administration et de la billetterie : Fatiha Attigui**

Tél. : 04 66 28 40 11  
fatiha.attigui@ville-nimes.fr

**Chargée de la communication & de la médiation : Camille Naudin**

Tél. : 04 66 28 40 12  
camille.naudin@ville-nimes.fr

**Chargé de la mise à disposition de l'Auditorium : Patrick Saez**

Tél : 04 66 28 40 10  
patrick.saez@ville-nimes.fr

**Chargé de l'accueil des Compagnies : Florian Schmitt**

Tél. : 06 43 88 07 11  
[florian.schmitt@ville-nimes.fr](mailto:florian.schmitt@ville-nimes.fr)

**Billetterie** : 06 46 75 30 55

## Technique

**Régisseur général : Thierry Daumas**

Tél : 06 30 07 79 59 – 04 66 27 76 51  
[thierry.daumas@ville-nimes.fr](mailto:thierry.daumas@ville-nimes.fr)

**Régisseur son : Alexandre Omnes**

Tél : 06 64 37 91 49  
alexandre.omnes@ville-nimes.fr

**Le Régisseur général doit être impérativement en copie de tous mails échangés avec le régisseur Son et le Régisseur lumière.**

## Accès du public au Théâtre Christian Liger

L'ouverture de la billetterie 1h avant le spectacle - Accès salle 30 min avant le spectacle. Le jour de la 1ère représentation, tout raccord technique ou filage doit impérativement être terminé 1h45 avant l'entrée du public dans la salle, ceci pour permettre une dernière mise en place de la salle et respecter le service ménage prévu durant cette pause.

## Livraison

**Accès direct au monte-charge : Entrée rue du Cirque Romain via une borne escamotable**

Dimension monte-charge : longueur 3.05 m / largeur 1.95 m / hauteur 2.50 m / diagonale 3.85 m Capacité : 2500 Kg  
Arrivée du monte-charge à jardin  
Porte accès plateau à jardin (à 5.50 m du nez de scène)  
Dimension porte accès plateau : largeur 1.80 m / hauteur 2 m

**Merci de nous préciser le nombre et le type de véhicule afin d'organiser le stationnement au mieux.**

## Conditions techniques du Théâtre Christian Liger

### 280 places + 6 places pour personnes à mobilité réduite situées au 1er rang

#### Dimensions

Profondeur du plateau : 9.5 m

Hauteur du plateau : 1.05 m

Mur à mur : 13 m

Distance 1er rang au nez de scène : 1.50 m

Plancher de scène en chêne clair macif recouvert d'un tapis de danse noir

Charge maximale : 500 kg/m

#### Cadre de scène

Ouverture maximale du cadre de scène (à l'italienne) : 11,5 m

Hauteur maximale (réglage du faux cadre) : 2,75 m

Largeur scène au proscenium : 10.75 m

Profondeur du proscenium au nez de scène : 2 m

Escaliers d'accès sur scène au proscenium : 1 à cour & 1 à jardin (pas d'escalier central)

Pas de dessous de scène

#### Arrière de scène

Dégagement : 50 cm (Cyclorama et Rideau velours noir en fixe devant, pas d'ouverture au centre)

#### Grill

Perches fixes avec quadrillage de 1 m par 1 m en 2 parties avec poutre à 5 m du nez de scène.

Hauteur sous perche 1er grill : 3.35 m

Hauteur sous poutre (5 m du nez de scène) : 3.25 m

Hauteur sous perche 2ème grill : de 3.60 m à 4.50 m (au lointain)

Accroche sur mur à cour et jardin disponible (quadrillage)

Accroche en salle au-dessus des portes accès salle et sortie de secours (quadrillage)

Distance nez de scène à la perche de face : 5 m au-dessus du 4ème rang

#### Rideau avant-scène / Fond de scène / Cyclorama / Écran polichinelle

Avant-scène : Rideau velours noir motorisé ouverture par le centre (à l'italienne)

Commande d'ouverture et de fermeture depuis la régie.

Fond de scène : 1 rideau de fond de scène velours noir patience croisée- commande manuelle (en fixe)

Cyclorama : 1 Cyclorama blanc au lointain (en fixe) larg. : 9 m / haut : 4.50 m

Écran polichinelle : 1 écran polichinelle motorisé fixé sous perche à 2.70 m du nez de scène larg. 6 m / haut 3.20 m (en fixe)

#### Draperie

1 frise velours noir largeur : 11.5 m / hauteur : 50 cm

8 pendrillons velours noir - 2 de 2 m de largeur x 3.20 m de hauteur

4 de 2 m de largeur x 3.70 m de hauteur

2 de 7.25 m de largeur x 4.50 m de hauteur

#### Divers

6 tables (plateau gris dimensions largeur : 0.70 m / longueur : 1.20 m / hauteur : 0.75 m)

24 chaises noires (assise & dossier en tissus)

6 gueuses poids : 10 Kg

1 échafaudage hauteur : 2.15 m

2 escabeaux (1 à 7 marches & 1 à 6 marches)

3 planches de manutention à roulettes et 2 tabourets de bar noir sans accoudoir

#### Backline

1 piano ¼ de queue YAMAHA C3 laqué noir avec son banc

4 stands guitare Hercules

2 supports clavier

4 pupitres noirs orchestres avec lampes

## Régie Son, Lumière et vidéo

La régie est située en haut du gradin et centrées en régie ouverte (à 13.50 m du nez de scène)  
Possibilité d'installer la régie son en salle. Merci de nous contacter pour cette installation.

---

### Lumière

**Nous ne fournissons pas les gélâtines sauf celles notées sur notre fiche technique à savoir :**

LEE filters 017.027.075.088.103.104.106.109.115.116.119.120.126.127.132.134.135.139.142.147.  
151.152.158.166.180.181.200 201.202.204.206.213.249 328.716.717.749.765.774.777.778  
Rosco 119.132.228.410

### Jeu d'orgue

1 AVAB CONGO KID - 1 ADB Mentor

### Projecteurs

12 découpes ETC Source Four Zoom 25°-50°  
8 découpes ADB WARP 22°-50° 800w  
10 découpes ADB DW54 650w  
30 PAR 64 (lampes CP60, 61, 62, 95)  
30 PC ADB C101 1000w  
2 PC ADB C201 2000w  
6 cyclôides ADB  
5 projecteurs lyre ROBE ROBIN 300  
4 scans ROBE 250 XT  
4 rampes projecteurs lampe dichroïque  
2 projecteurs BLACK GUN 400w  
10 Barres LED Eclipse Oslo 60 x 1W  
1 stroboscope MARTIN ATOMIC 3000  
10 CAMEO TS 60 W RGBW

### Pieds de projecteurs

14 pieds de projecteur pour support au sol  
4 pieds de projecteurs AL 270

### Machine à brouillard & fumé

1 brouillard Look Unique 2.1  
1 fumé Martin MAGNUM 850

---

### Vidéo

1 vidéo projecteur SANYO PLC-XM100L 5000 lumens **équipé d'un optique ultra grand angle.**

**Diffuse sur le Cyclorama**

**La connexion de ce vidéo projecteur est en VGA ou BNC.**

1 vidéo projecteur 3500 lumens – XGA – 2000.1 – DLP – EIKI

Fixe sur pantographe fixé au centre de la perche de face (**en fixe**)

---

### SON

**La salle est équipée d'un limiteur enregistreur (105 dB) DATEC SPL5TS.**

### Console de mixage

1 MIDAS PRO 1 - 1 ALLEN & HEATH SQ6 In

### Périphérique

1 XTA DP 448

1 Drawner 1969 Mercenary édition

### Diffusion

2 W8 LM+1 W8LMD MARTIN AUDIO par cotés (FOH)

1 Sub F18+ MARTIN AUDIO par cotés (FOH)

6 PMX8 AMADEUS (Front fill)

8 MPB 200R AMADEUS (retours)

1 Sub ML12 AMADEUS

7 PMX12 AMADEUS (retours)

### Amplificateur

1 LAB GRUPPEN CSERIES 12C4 (Front fill)

2 Powersoft T 604 (retours PMX12)

2 QSC CXD 4.2 (retours)

2 LAB GRUPPEN FP4000 (FOH)

1 MARTIN AUDIO MA3.0 pour Sub F18+ (FOH)

### Patch

1 boîtier numérique MIDAS DL 251 (à cour)

1 boitier de scène patch 32 avec 2 épanouies (FOH et retours)  
6 boitiers de scène patch 8 de 15 m

### Microphones

1 micro NEUMANN KMS 105  
1 micro NEUMANN KMS 185  
2 micros NEUMANN 184  
2 micros BEYERDYNAMIC M88 TG  
4 micros AKG C451B  
2 micros AKG C535EB  
1 micro AKG D112  
1 micro AKG C414 BXLS  
3 micros AKG PCC160  
1 micro SHURE Beta 52  
2 micros SHURE Beta 98 D/S  
1 micro SHURE Beta 58a  
4 micros SHURE Beta 57a  
2 micros SHURE SM 57  
4 micros SHURE SM58  
1 micro SENNHEISER e 906  
1 micro SENNHEISER MD 421  
3 micros SENNHEISER e 604

2 micros DPA 4099P (divers clips pour instruments)

### Accessoires

11 pieds de micro réglables  
7 petits pieds de micro  
4 pieds de micro de table  
Différentes pinces pour micros  
1 transformateur 220V / 110V 16A

Alimentations ÉLECTRIQUES disponibles au plateau :

1 P17 63A à cours, 2 P17 32A Tétra à jardin

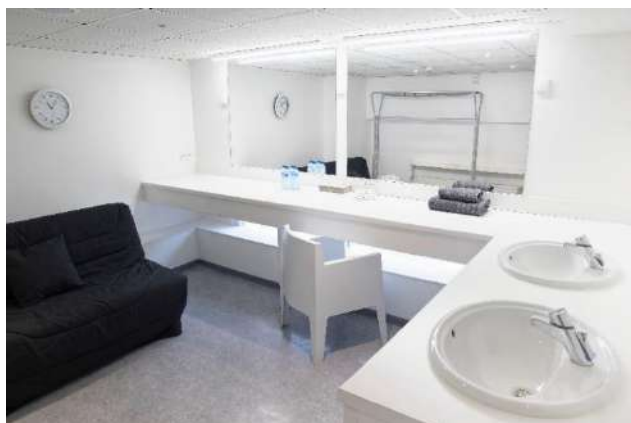
### Loges

3 loges équipées de douche, WC, miroir avec luminaire adapté, plan de travail, porte manteau, fauteuils de bureau, chaises.

Une loge catering équipée d'un micro-onde, d'un réfrigérateur, d'une bouilloire, d'une Senseo, d'un fer à repasser, d'une table à repasser, d'un lave-linge 9 kg et d'un sèche-linge 9kg.

Nous utilisons que de la vaisselle durable.

Une loge équipée d'un BZ.



### Microphones HF

4 récepteurs SENNHEISER EW300  
4 micros HF SENNHEISER série 300 G3  
3 body pack SENNHEISER SK300  
1 micro DPA 4088  
1 micro DPA d : Fine 66 single Ear  
2 micros cravate professionnel DPA 4080)

### Boîte de direct active

8 BSS AR 133

### Players

2 lecteurs CD DENON DN-C635 auto-pose  
2 lecteurs minidisque TASCAM MD350

### Interphonie

1 station intercom ALTAIR EM201 2 postes  
4 talky Kenwood avec oreillette micro casque



Photos



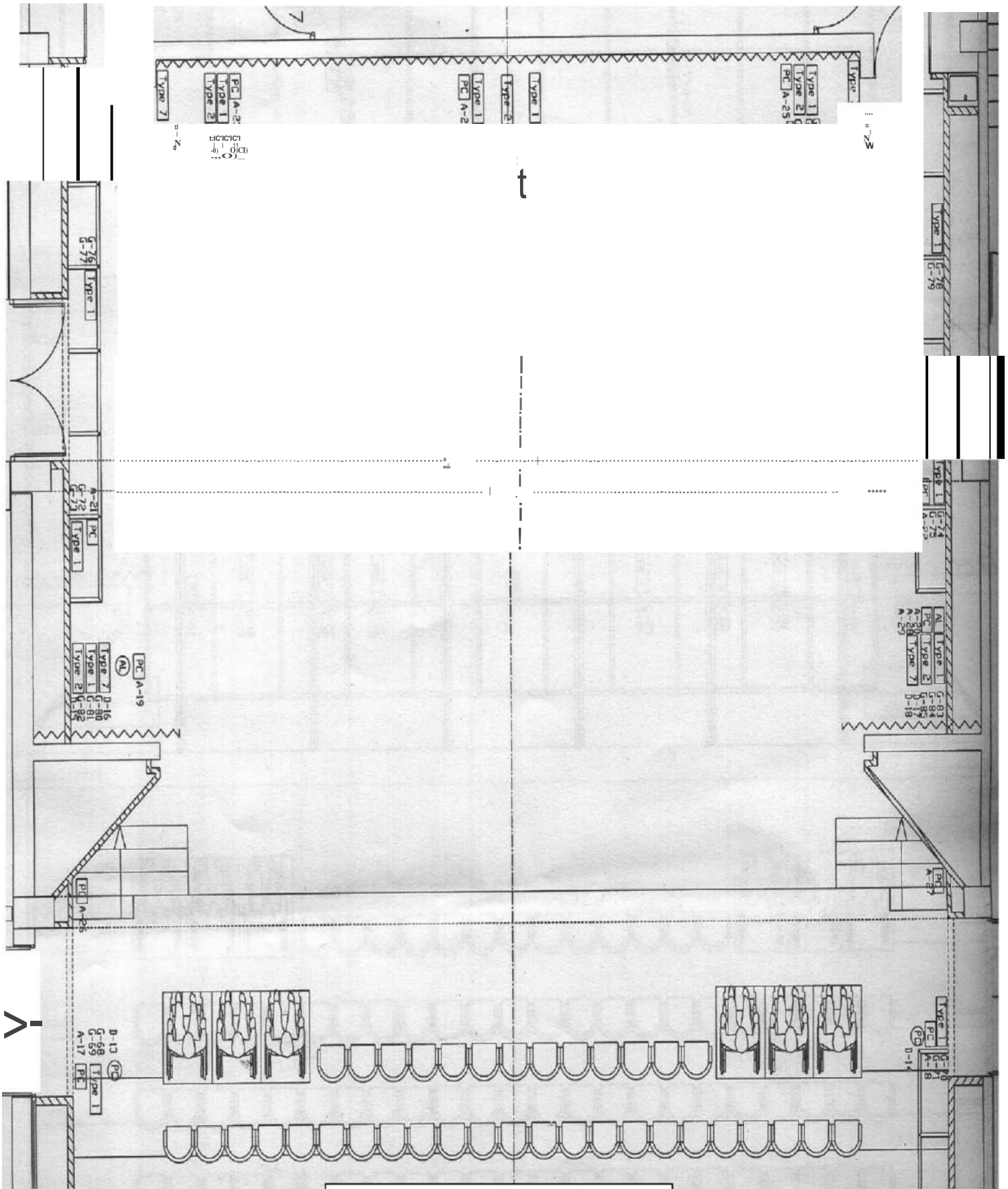
Vue gradin régie



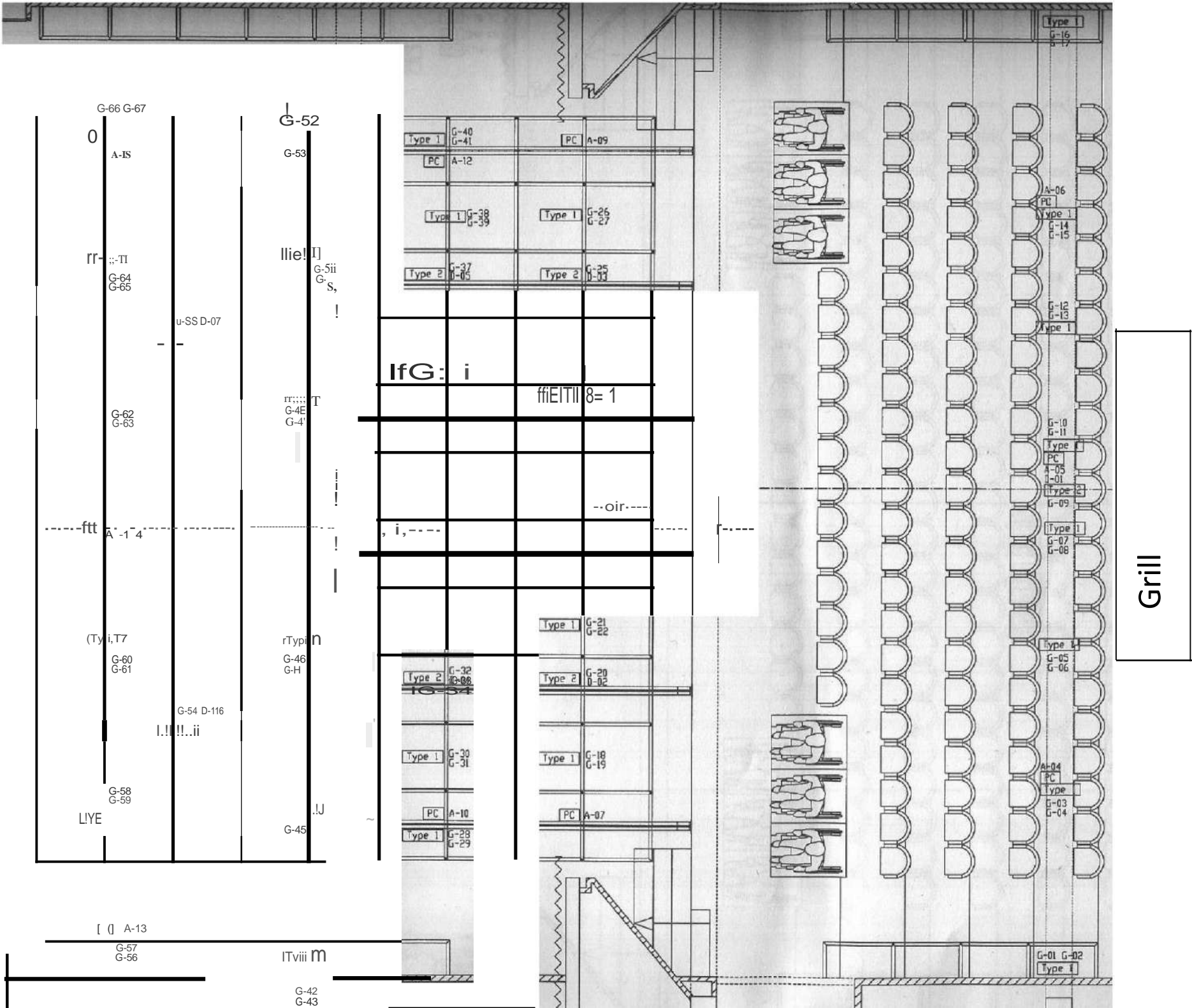
Vue poutre plateau



Vue plateau à jardin



Plateau



G-66 G-67

0  
A-1S

rr  
G-64  
G-65

G-62  
G-63

(Ty  
G-60  
G-61

G-58  
G-59

LIYE

[ ( ) A-13

G-57  
G-56

G-52

G-53

Ille!  
G-5ii  
G-5s

r  
G-4E  
G-4T

rType  
G-46  
G-H

G-45

ITviii M

G-42  
G-43

Type 1 G-40 G-41 PC	A-09
Type 1 G-38 G-39	Type 1 G-26 G-27
Type 2 G-37 G-35	Type 2 G-25 G-33

IfG: i

ffEIT III 8= 1

Type 1  
G-21  
G-22

Type 2  
G-32  
G-33  
G-34

Type 2  
G-20  
G-02

Type 1  
G-30  
G-31

Type 1  
G-18  
G-19

PC  
A-10

PC  
A-07

Type 1  
G-28  
G-29

Type 1  
G-16  
G-17

A-06  
PC  
Type 1  
G-14  
G-15

G-12  
G-13  
Type 1

G-10  
G-11  
Type 1  
PC

A-05  
T-01  
Type 2  
G-09

Type 1  
G-07  
G-08

Type 1  
G-05  
G-06

A-04  
PC  
Type 1  
G-03  
G-04

G-01 G-02  
Type 1

Grill